

# 경기도 생활이동소비 분석 상황판 매뉴얼



## 01

### 경기도 생활이동소비 분석 상황판

1. 경기도 생활이동소비 분석 상황판이란?
2. 주요 기능
3. 데이터 정의
4. 지표 설명

## 02

### 지표 설명

1. 생활이동
  - 이동목적/수단별 유입/유출 인구
  - 이동목적/수단별 체류시간
  - 이동수단별 탄소배출량
2. 카드소비
  - 신용카드
  - 배달 & 모빌리티
3. 개인신용
  - 소득통계    • 소비통계
  - 신용통계    • 대출통계
4. 기업신용
  - 기업현황통계
  - 신설/소멸 통계
  - 전출입통계

## 03

### 이용가이드

1. 대시보드
2. 지표분석
3. GIS분석
4. 지표별 산식

‘경기도 생활이동소비 분석 상황판’은 KT 통신데이터와 5개 카드사 통합 신용카드 매출 데이터를 활용하여 생활이동인구와 소비데이터를 시각화한 대시보드 서비스입니다. 이용자는 이동목적과 이동수단으로 구분된 생활이동인구와 업종별, 가맹점별 카드소비 데이터와 개인신용데이터, 기업신용데이터를 차트와 지도 시각화로 확인할 수 있습니다.



### 대시보드

시도, 시군구, 행정동 별로 생활이동인구/카드소비/개인신용/기업신용 데이터의 주요 지표를 보여주는 서비스입니다.

### 생활이동

선택한 조건별로 생활이동인구를 분석할 수 있는 서비스로, 지역&기간 조건을 선택하여 주요 지표를 차트로 확인할 수 있습니다.

### 카드소비

선택한 조건별로 카드소비를 분석할 수 있는 서비스로, 지역&기간 조건을 선택하여 주요 지표를 차트로 확인할 수 있습니다



대시보드



지표 분석-생활이동



지표 분석-카드소비

### 개인신용

선택한 조건별로 개인신용을 분석할 수 있는 서비스로, 지역&기간 조건을 선택하여 주요 지표를 차트로 확인할 수 있습니다

### 기업신용

선택한 조건별로 기업신용을 분석할 수 있는 서비스로, 지역&기간 조건을 선택하여 주요 지표를 차트로 확인할 수 있습니다.

### GIS 분석

인구이동분석/카드소비분석/개인신용/기업신용 중 선택한 데이터별로 지도 위에 시각화할 수 있는 원하는 데이터 서비스로 기준지역, 기간 조건을 선택하여 지도위에서 직관적으로 확인할 수 있습니다.



지표분석-개인신용



지표 분석-기업신용



GIS 분석

### 생활이동인구 개요

#### 정의

- 개인의 체류지역과 이동지역을 추정하여 개인이 어느 목적/수단으로 이동했는지 이동 목적/수단을 추정한 데이터
- 이동목적 구성 항목 : 출근, 등교, 귀가, 병원 등 총 7가지의 목적으로 구성
- 이동수단 구성 항목 : 항공, 철도, 고속버스, 지하철 등 총 8가지 수단으로 구성



#### 생활이동인구 데이터 산출 방식

- 기지국 신호를 바탕으로 30분 이상 머무른 지역을 체류한 지역으로 정의하여 체류지과 그 다음 체류지 간의 움직임을 '이동'이라 정의.
- 체류지의 공간적 특성과 이동 동선 등을 고려하여 이동에 목적/수단 특성을 부여한 데이터



#### 생활이동인구 이동 목적 및 수단 정의

##### 이동 목적 정의

출근	특정 조건을 만족하는 주간 상주지역의 이동
등교	특정 조건을 만족하는 도착지가 학교 유형 격자인 경우의 이동 (만7~30세, 초/중/고등학교 및 대학교 등교로 한정)
귀가	도착지가 야간 상주지역인 모든 이동
병원	도착지가 병원 유형 격자인 경우의 이동이며, 주기성이 없고 상주지가 아닌 격자로의 이동 3차 의뢰기관으로 분류된 대형 병원 한정(상급종합병원)
쇼핑	특정 시간에 도착지가 쇼핑 유형 격자인 경우의 이동이며, 주기성이 없고 상주지가 아닌 격자로의 이동 (대형 백화점, 프리미엄 아울렛 등 대형 쇼핑몰)
관광	특정 시간에 도착지가 관광 유형 격자인 경우의 이동이며, 주기성이 없고 상주지가 아닌 격자로의 이동 (용도지역지구정보, 관광진흥/관광지 데이터)
기타	위 목적으로 분류되지 않은 모든 이동

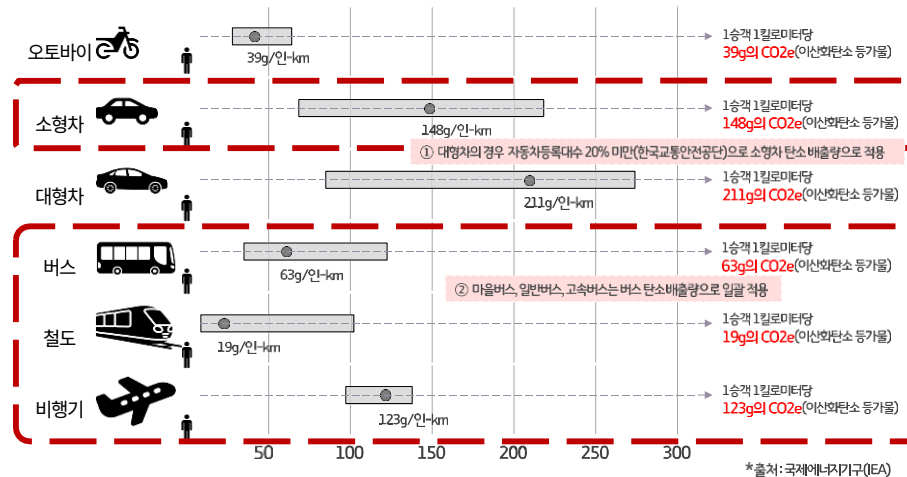
##### 이동 수단 정의

항공	최소 2곳의 공항을 방문하고, 구간 속도가 450km/h 이상인 경우
철도	최소 2곳의 기차역을 방문하고, 철도 통행 최소 거리, 기차노선 비율을 만족하고, 고속도로 및 지하철이 아닌 경우
고속 버스	최소 2곳의 버스터미널을 방문한다. 10시간 이상의 이동하거나 시내부 통행이거나, 휴게소에서 30분 이상 체류한 경우는 제외
지하철	최소 2곳의 지하철역을 방문하고, 기지국 정보에 지하철이 빈번하게 태깅되는 경우
버스	버스 노선 일치율이 높은 경우
보행	항공, 철도, 고속버스, 지하철, 버스로 판별되지 않은 데이터 중 속도 및 이동거리 기준으로 차량과 판별
차량	항공, 철도, 고속버스, 지하철, 버스로 판별되지 않은 데이터 중 속도 및 이동거리 기준으로 보행과 판별
기타	위 목적으로 분류되지 않은 모든 이동

### 탄소배출량 개요

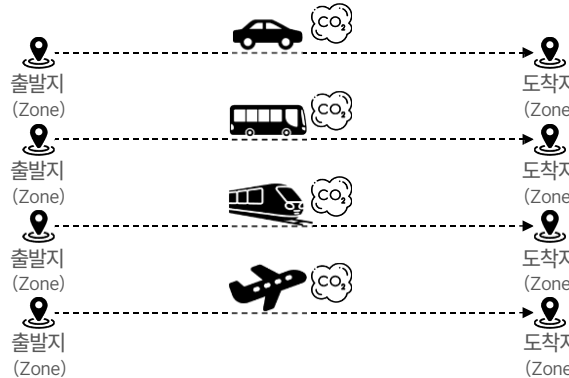
#### 탄소 배출량 산출 방식

##### 01. 국제 에너지 기구(IEA)에 따른 차종별 승객당 탄소배출량을 활용하여 이동 수단별 탄소 배출량 산출

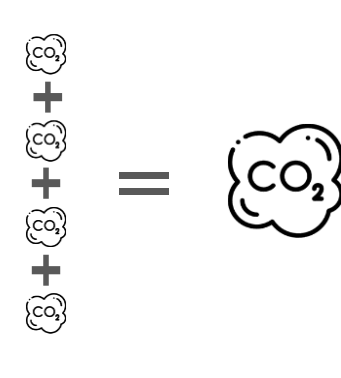


##### 02. 개별 통행에서 발생한 각 수단의 원 단위와 통행거리를 곱하여 통행에서 발생하는 탄소배출량 산출

###### ① 수단별 원단위에 이동거리를 곱하여 수단별 탄소배출량 산출



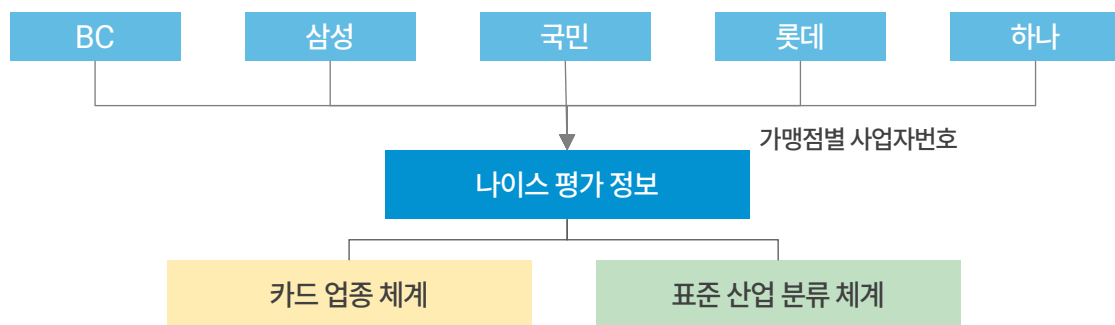
###### ② 수단별 탄소배출량을 합산하여 총 탄소배출량 산출



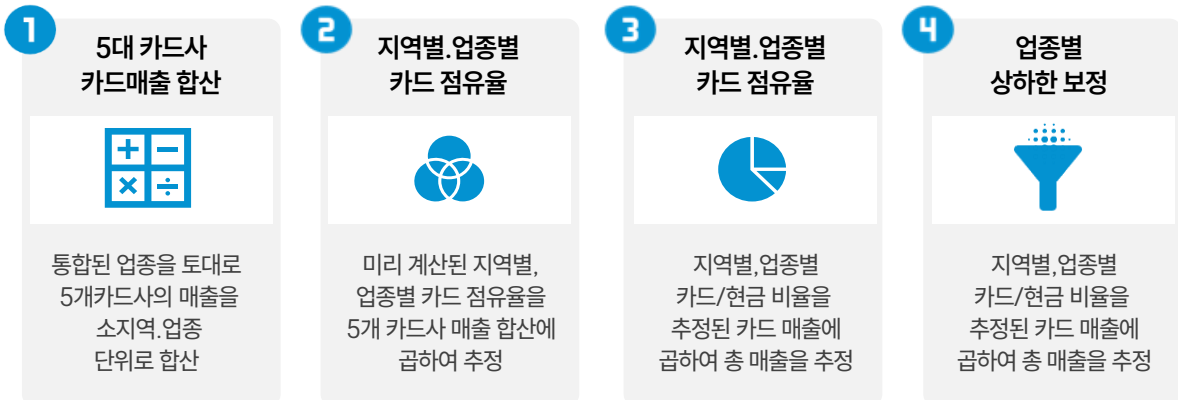
## 데이터 생성 프로세스

## ▶ 업종 및 가맹점 체계 통합

- 카드사별로 다르게 분류되어있는 업종을 나이스 평가 정보의 가맹점별 사업자번호를 이용하여 하나의 데이터로 합침.
- 매칭된 데이터를 카드 업종체계 혹은 표준산업분류 체계로 재분류하여 데이터 생산



## ▶ 총 매출 추정

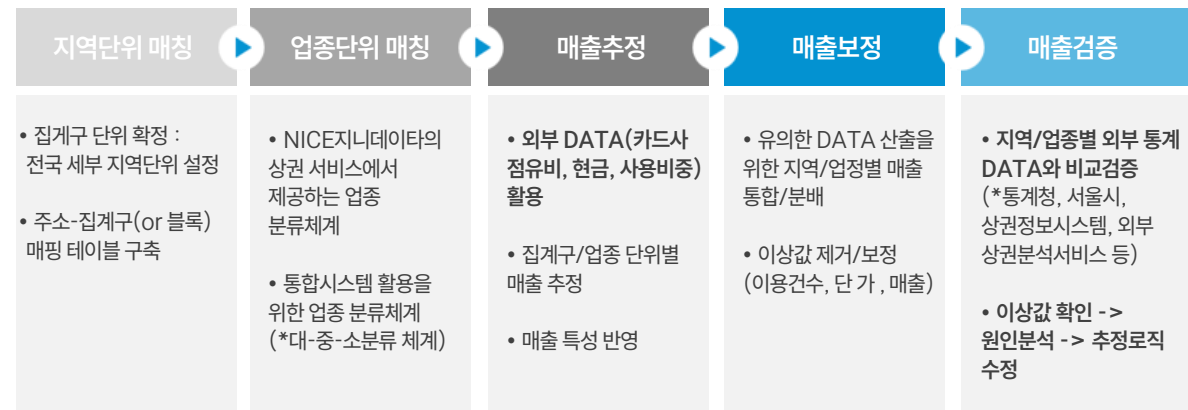


## 데이터 규격 완성 및 최신성 확보

## ▶ 통합 마스터 테이블로 최신화 데이터 산출



## 매출 데이터 생성 및 공급



## 1. 개인 신용 데이터 개요

소득·소비·부채 등 개인의 경제 상태를 기반으로  
지역 단위 경제 수준과 변화를 파악할 수 있는 데이터



## 데이터 구성

- 신용정보 통계 데이터
- 전출입 통계 데이터
- 통근 통계 데이터
- 변화 통계 데이터



## 데이터 특징

- 소비 행동보다 경제 상태 중심 데이터
- 지역별 소득 수준 및 변화 추이 확인 가능



## 활용 방안

- 지역 경제 수준 및 변화 파악
- 경제적 취약지역 탐색
- 정책 수립 근거 마련

## 2. 데이터 생성 프로세스

1



## 데이터 수집

금융·기업 활동  
정보 수집

2



## 관리·가공

표준화, 개인정보 처리,  
카테고리별 데이터 병합

3



## 데이터 검증

EDA, 결측값·  
이상치 확인

4



## 데이터셋 제공

활동성, 경쟁력, 고용 등  
분석용 데이터셋 구성

## 3. 핵심 데이터 유형



## 신용정보 통계

소득·소비·부채·인구  
통계를 집계한  
지역 경제 특성 데이터



## 전출입 통계

전입·전출 인구 규모와  
소득·대출 특성을  
집계한 이동 통계



## 통근 통계

자택·직장 기준 통근  
규모와 소득·소비 특성을  
집계한 통계



## 변화 통계

기초·기말 시점 비교를  
통한 경제적  
계층 이동 통계

## 4. 주요 활동 예시

지역 경제  
수준 분석전입·전출  
흐름 분석통근 패턴  
분석소득·소비·  
신용 변화  
분석

## 1. 기업 신용 데이터 개요

재무·이전·특허 등 기업활동 데이터를 통합하여 지역 산업 구조와 기업 생태계를 파악할 수 있는 데이터



## 데이터 구성

- 기업 기본 정보 데이터
- 법인 현황 데이터
- 신설법인 현황 데이터
- 기업 이전 데이터



## 데이터 특징

- 개별 기업 활동 종합 파악
- 개별 기업의  
행정·특허·재무 이력 연계



## 활용 방안

- 지역 산업 구조 분석
- 기업 생태계 건강도 평가
- 창업 및 유치 정책 수립
- 지역의 기업 경쟁력 진단

## 2. 데이터 생성 프로세스

1



## 데이터 수집

금융·기업 활동  
정보 수집

2



## 관리·가공

표준화, 개인정보 처리,  
카테고리별 데이터 병합

3



## 데이터 검증

EDA, 결측값·  
이상치 확인

4



## 데이터셋 제공

활동성, 경쟁력, 고용 등  
분석용 데이터셋 구성

## 3. 핵심 데이터 유형



## 기업정보

행정처분 이력, 특허,  
재무실적 등  
기업 구조·활동 정보



## 법인현황

업종별 법인 분포,  
기업 수,  
고용현황 집계



## 신설법인 현황

지역·업종별  
신규 설립 법인 수 집계



## 기업이전

전입·전출 흐름을 통한  
지역 이동 현황 파악

## 4. 주요 활동 예시

기업 구조  
변화 분석신설·폐업  
동향 파악고용 규모  
비교지역별 기업  
이동 흐름  
분석

## 이동목적/수단별 유입인구

선택한 기간동안 기준 지역의 성/연령별, 일별, 시간대별 전체 유입인구를 이동목적/수단별 차트로 확인할 수 있습니다.

분류	지표명	단위	지표 내용	데이터레벨	자료출처
이동목적/수단별 유입인구	유입인구	명	전체 유입인구	시도,시군구, 행정동	KT
	성별 유입인구	명	성별 유입인구 합	시도,시군구, 행정동	
	연령별 유입인구	명	연령별 유입인구 합	시도,시군구, 행정동	
	도착시간대별 유입인구	명	도착시간대별 유입인구 합	시도,시군구, 행정동	
	일별 유입인구	명	일별 유입인구 합	시도,시군구, 행정동	
	상위 10개 유입 지역	명	상위 10개 유입지역 및 유입인구	시도,시군구, 행정동	
	이동목적/수단별 유입인구	명	이동목적/수단별 유입인구 합	시도,시군구, 행정동	
	일별 이동목적/수단별 유입인구	명	일별 이동목적/수단별 유입인구 합	시도,시군구, 행정동	
	요일별 이동목적/수단별 유입인구	명	요일별 이동목적/수단별 유입인구 합	시도,시군구, 행정동	
	출발시간대별 이동목적/수단별 유입인구*	명	출발시간대별 이동목적/수단별 유입인구 합	시도,시군구	
	도착시간대별 이동목적/수단별 유입인구*	명	도착시간대별 이동목적/수단별 유입인구 합	시도,시군구, 행정동	
	성별 이동목적/수단별 유입인구	명	성별 이동목적/수단별 유입인구 합	시도,시군구, 행정동	
	연령별 이동목적/수단별 유입인구	명	연령별 이동목적/수단별 유입인구 합	시도,시군구, 행정동	
	성연령별 이동목적/수단별 유입인구	명	성연령별 이동목적/수단별 유입인구 합	시도,시군구, 행정동	
출발지역별 이동목적/수단별 유입인구	명	출발지역별 이동목적/수단별 유입인구 합	시도,시군구, 행정동		

## 이동목적/수단별 유출인구

선택한 기간동안 기준 지역의 성/연령별, 일별, 시간대별 전체 유출인구를 이동목적/수단별 차트로 확인할 수 있습니다.

분류	지표명	단위	지표 내용	데이터레벨	자료출처
이동목적/수단별 유출인구	유출인구	명	전체 유출인구	시도,시군구, 행정동	KT
	성별 유출인구	명	성별 유출인구 합	시도,시군구, 행정동	
	연령별 유출인구	명	연령별 유출인구 합	시도,시군구, 행정동	
	출발시간대별 유출인구	명	출발시간대별 유출인구 합	시도,시군구, 행정동	
	일별 유출인구	명	일별 유출인구 합	시도,시군구, 행정동	
	상위 10개 유출 지역	명	상위 10개 유입지역 및 유출인구	시도,시군구, 행정동	
	이동목적/수단별 유출인구	명	이동목적/수단별 유출인구 합	시도,시군구, 행정동	
	일별 이동목적/수단별 유출인구	명	일별 이동목적/수단별 유출인구 합	시도,시군구, 행정동	
	요일별 이동목적/수단별 유출인구	명	요일별 이동목적/수단별 유출인구 합	시도,시군구, 행정동	
	출발시간대별 이동목적/수단별 유출인구*	명	출발시간대별 이동목적/수단별 유출인구 합	시도,시군구, 행정동	
	도착시간대별 이동목적/수단별 유출인구*	명	도착시간대별 이동목적/수단별 유출인구 합	시도,시군구	
	성별 이동목적/수단별 유출인구	명	성별 이동목적/수단별 유출인구 합	시도,시군구, 행정동	
	연령별 이동목적/수단별 유출인구	명	연령별 이동목적/수단별 유출인구 합	시도,시군구, 행정동	
	성연령별 이동목적/수단별 유출인구	명	성연령별 이동목적/수단별 유출인구 합	시도,시군구, 행정동	
도착지역별 이동목적/수단별 유출인구	명	출발지역별 이동목적/수단별 유출인구 합	시도,시군구, 행정동		

## 이동목적/수단별 체류시간

선택한 기간동안 기준 지역의 성/연령별, 일별, 시간대별 이동 1건 당 체류시간 차트를 이동목적/수단별로 확인할 수 있습니다.

분류	지표명	단위	지표 내용	레벨	자료출처
이동목적/수단별 체류시간	이동 1건별 체류시간	분	이동 1건 당 평균 체류시간	시도,시군구, 행정동	KT
	일별 이동 1건별 체류시간	분	이동 1건 당 일별 평균 체류시간	시도,시군구, 행정동	
	성별 이동 1건별 체류시간	분	이동 1건 당 성별 평균 체류시간	시도,시군구, 행정동	
	연령별 이동 1건별 체류시간	분	이동 1건 당 연령별 평균 체류시간	시도,시군구, 행정동	
	이동목적/수단별 이동 1건별 평균 체류시간	분	이동목적/수단별 이동 1건 당 평균 체류시간	시도,시군구, 행정동	
	이동목적/수단별 일별 이동 1건별 평균 체류시간	분	이동목적/수단별 이동 1건 당 일별 평균 체류시간	시도,시군구, 행정동	
	이동목적/수단별 요일별 이동 1건별 평균 체류시간	분	이동목적/수단별 이동 1건 당 요일별 평균 체류시간	시도,시군구, 행정동	
	이동목적/수단별 도착시간대별 이동 1건별 평균 체류시간	분	이동목적/수단별 이동 1건 당 도착시간대별 평균 체류시간	시도,시군구, 행정동	
	이동목적/수단별 성별 이동 1건별 평균 체류시간	분	이동목적/수단별 이동 1건 당 성별 평균 체류시간	시도,시군구, 행정동	
	이동목적/수단별 연령별 이동 1건별 평균 체류시간	분	이동목적/수단별 이동 1건 당 연령별 평균 체류시간	시도,시군구, 행정동	
	이동목적/수단별 성연령별 이동 1건별 평균 체류시간	분	이동목적/수단별 이동 1건 당 성연령별 평균 체류시간	시도,시군구, 행정동	

## 이동수단별 탄소배출량

선택한 기간동안 기준 지역의 성/연령별, 요일별, 시간대별 이동 1건 당 체류시간 차트를 이동수단별로 확인할 수 있습니다.

분류	지표명	단위	지표 내용	레벨	자료출처
이동수단별 탄소배출량	총 탄소배출량	t	전체 탄소배출량	시도,시군구	KT
	요일별 총 탄소배출량	t	요일별 총 탄소배출량	시도,시군구	
	이동수단별 총 탄소배출량	t	이동수단별 총 탄소배출량	시도,시군구	
	이동수단별 인당 탄소배출량	t	이동수단별 인당 총 탄소배출량	시도,시군구	
	이동수단별 km당 탄소배출량	t	이동수단별 1km당 총 탄소배출량	시도,시군구	
	이동수단별 요일별 총 탄소배출량	t	이동수단별 요일별 총 탄소배출량	시도,시군구	
	이동수단별 요일별 인당 탄소배출량	t	이동수단별 요일별 인당 탄소배출량	시도,시군구	
	이동수단별 요일별 km당 탄소배출량	t	이동수단별 요일별 km당 탄소배출량	시도,시군구	

## 소비분석 신용카드 데이터

선택한 기간동안 기준 지역의 시일별, 성연령별, 유입지역별, 업종별, 가맹점별 신용카드 데이터를 차트로 확인할 수 있습니다.

분류	지표명	단위	지표 내용	데이터레벨	자료출처
신용카드	성별 소비 금액	원	성별 평균 소비 금액	시도,시군구, 행정동	5개 카드사 통합 (삼성, 롯데, 하나, BC, 국민)
	연령별 소비 금액	원	연령대별 평균 소비 금액	시도,시군구, 행정동	
	요일별 소비 금액	원	요일별 평균 소비 금액	시도,시군구, 행정동	
	일별 시간대별 소비 금액	원	일별 시간대별 총 소비 금액	시도,시군구, 행정동	
	주민 구분별 소비금액	원	주민 구분별 평균 소비 금액	시도,시군구, 행정동	
	유입지역별 소비 금액	원	상위 10개 유입지역별 총 소비 금액	시도,시군구, 행정동	
	업종별 소비 금액	원	대분류 업종별 평균 소비 금액	시도,시군구, 행정동	
	세부업종별 소비 금액	원	상위 10개 중분류 업종별 평균 소비 금액	시도,시군구, 행정동	
	성별 세부업종별 소비 금액	원	성별 상위 10개 중분류 업종별 평균 소비 금액	시도,시군구, 행정동	
	연령대별 세부업종별 소비 금액	원	연령대별 상위 5개 중분류 업종별 평균 소비 금액	시도,시군구, 행정동	
	여가업종별 소비 금액	원	상위 10개 여가업종 중분류별 평균 소비 금액	시도,시군구, 행정동	
	매출구간별 가맹점 수	개	매출구간별 총 가맹점 수	시도,시군구, 행정동	
	영업기간별 가맹점 수	개	영업기간별 총 가맹점 수	시도,시군구, 행정동	
	가맹점별 시간대별 매출 금액	원	가맹점별 시간대별 평균 매출 금액	시도,시군구, 행정동	

### 소비분석 배달&모빌리티 데이터

선택한 기간동안 기준 지역의 성연령별, 요일별, 시간대별 배달&모빌리티 데이터를 차트로 확인할 수 있습니다.

분류	지표명	단위	지표 내용	데이터레벨	자료출처
배달&모빌리티	성별 소비 금액	원	성별 총 소비 금액	시도,시군구	5개 카드사 통합 (삼성, 롯데, 하나, BC, 국민)
	연령별 소비 금액	원	연령별 총 소비 금액	시도,시군구	
	요일별 소비 금액	원	요일별 총 소비 금액	시도,시군구	
	시간대별 소비 금액	원	시간대별 총 소비 금액	시도,시군구	

## 개인신용 소득통계 데이터

선택한 기간동안 기준 지역의 시일별, 성연령별, 소득구간별 개인신용 소득통계 차트로 확인할 수 있습니다.

분류	지표명	단위	지표 내용	데이터레벨	자료출처
소득통계	월별 총 소득 추이	원	월별 총/평균 월소득 금액	시도,시군구, 행정동	나이스평가정보
	성별 평균 월 소득	원	성별 평균 월 소득 금액	시도,시군구, 행정동	
	연령대별 평균 월 소득	원	연령대별 평균 월 소득 금액	시도,시군구, 행정동	
	직업유형별 인구 비율	원	소득자 직업유형별 인구 비율	시도,시군구, 행정동	
	상위 10개 지역별 소득 평균, 총합 추이	원	상위 10개 지역별 월 평균/총합 월 소득 금액	시도,시군구, 행정동	
	소득 구간별 인구 비율	원	소득 구간별 인구 비율	시도,시군구, 행정동	
	소득구간별 평균 월 소득	원	소득 구간별 평균 월 소득 금액	시도,시군구, 행정동	
	거주자 수별 상위 지역 평균 월 소득	원	하위 행정구역 거주자 수별 상위 5개 지역별 평균 월 소득 금액	시도,시군구, 행정동	
	거주자 수별 하위 지역 평균 월 소득	원	하위 행정구역 거주자 수별 하위 5개 지역별 평균 월 소득 금액	시도,시군구, 행정동	

## 개인신용 소비통계 데이터

선택한 기간동안 기준 지역의 시일별, 성연령별, 카드유형별 개인신용 소비통계 차트로 확인할 수 있습니다.

분류	지표명	단위	지표 내용	데이터레벨	자료출처
소비통계	월별 이용금액 추이	원	월별 총/평균 카드 이용 금액	시도,시군구, 행정동	나이스평가정보
	성별 카드 평균 이용금액	원	성별 카드 이용 금액 및 비율	시도,시군구, 행정동	
	연령대별 카드 평균 이용금액	원	연령대별 카드 이용 금액 및 비율	시도,시군구, 행정동	
	행정구역별 카드 이용금액	원	상위 10개 지역별 월 평균/총합 카드 이용 금액	시도,시군구, 행정동	
	카드유형별 보유 비율	원	카드유형별 보유 비율	시도,시군구, 행정동	
	카드유형별 평균 이용금액	원	카드유형별 평균 이용 금액	시도,시군구, 행정동	
	이용방식별 금액 구성	원	일시불/할부/현금서비스별 카드 이용 비율	시도,시군구, 행정동	

## 개인신용 신용통계 데이터

선택한 기간동안 기준 지역의 시일별, 성연령별 개인신용 신용통계 차트로 확인할 수 있습니다.

분류	지표명	단위	지표 내용	데이터레벨	자료출처
신용통계	월별 평균 신용 평점	점	월별 평균 신용평점의 추이	시도,시군구, 행정동	나이스평가정보
	단기/장기 연체자율	%	단기/장기 연체자 비율	시도,시군구, 행정동	
	월별 단기/장기 연체자 수 추이	명	월별 단기 연체자 수 및 장기 연체자 수 추이	시도,시군구, 행정동	
	성별 평균 신용평점	점	성별 평균 신용평점	시도,시군구, 행정동	
	연령대별 평균 신용평점	점	연령대별 평균 신용평점	시도,시군구, 행정동	

## 개인신용 대출통계 데이터

선택한 기간동안 기준 지역의 시일별, 성연령별, 대출유형별 개인신용 대출통계 차트로 확인할 수 있습니다.

분류	지표명	단위	지표 내용	데이터레벨	자료출처
대출통계	월별 대출 잔액 추이	원	월별 총/1인당 평균 대출 잔액의 추이	시도,시군구, 행정동	나이스평가정보
	월별 대출 보유율	%	월별 대출 보유율의 추이	시도,시군구, 행정동	
	성연령대별 대출 보유율	%	성별·연령대별 대출 보유율	시도,시군구, 행정동	
	월별 신규 대출자 수 추이	명	월별 신규 대출자 수의 추이	시도,시군구, 행정동	
	대출유형별 보유자 구성비	%	대출 유형별 보유자 수 및 비율	시도,시군구, 행정동	
	연령대별 대출유형 구성비	%	연령대별 대출 유형 구성 비율	시도,시군구, 행정동	

## 기업신용 기업현황통계 데이터

선택한 기간동안 기준 지역의 시일별, 기업주체별, 기업규모별 기업신용 기업현황통계 차트로 확인할 수 있습니다.

분류	지표명	단위	지표 내용	데이터레벨	자료출처
기업현황통계	지역별 종합현황	명,개	선택 조건의 하위 행정구역별 활동 기업 수, 직원 수 합계, 기업당 평균 직원 수	시도,시군구, 행정동	나이스평가정보
	월별 종합현황	명,개	월별 활동 기업 수, 직원 수 합계, 기업당 평균 직원 수 추이	시도,시군구, 행정동	
	기업당 평균 직원수	명,개	선택 조건에 해당하는 기업당 평균 직원 수	시도,시군구, 행정동	
	상장시장별 기업수 분포	%	상장시장별 기업 수 및 비율	시도,시군구, 행정동	
	산업군별 기업 수 TOP10	개	산업군별 기업 수 상위 10개	시도,시군구, 행정동	
	세부산업군별 기업 수 TOP10	개	세부 산업군별 기업 수 상위 10개	시도,시군구, 행정동	
	기업주체별 기업 수 분포	%	기업주체별 기업 수 및 비율	시도,시군구, 행정동	
	기업규모별 기업 수 분포	%	기업규모별 기업 수 및 비율	시도,시군구, 행정동	
	기업규모별/산업군별 기업 수	개	기업규모별·산업군별 기업 수 분포	시도,시군구, 행정동	

## 기업신용 신설/소멸 통계 데이터

선택한 기간동안 기준 지역의 시일별, 기업신용 신설/소멸 통계 차트로 확인할 수 있습니다.

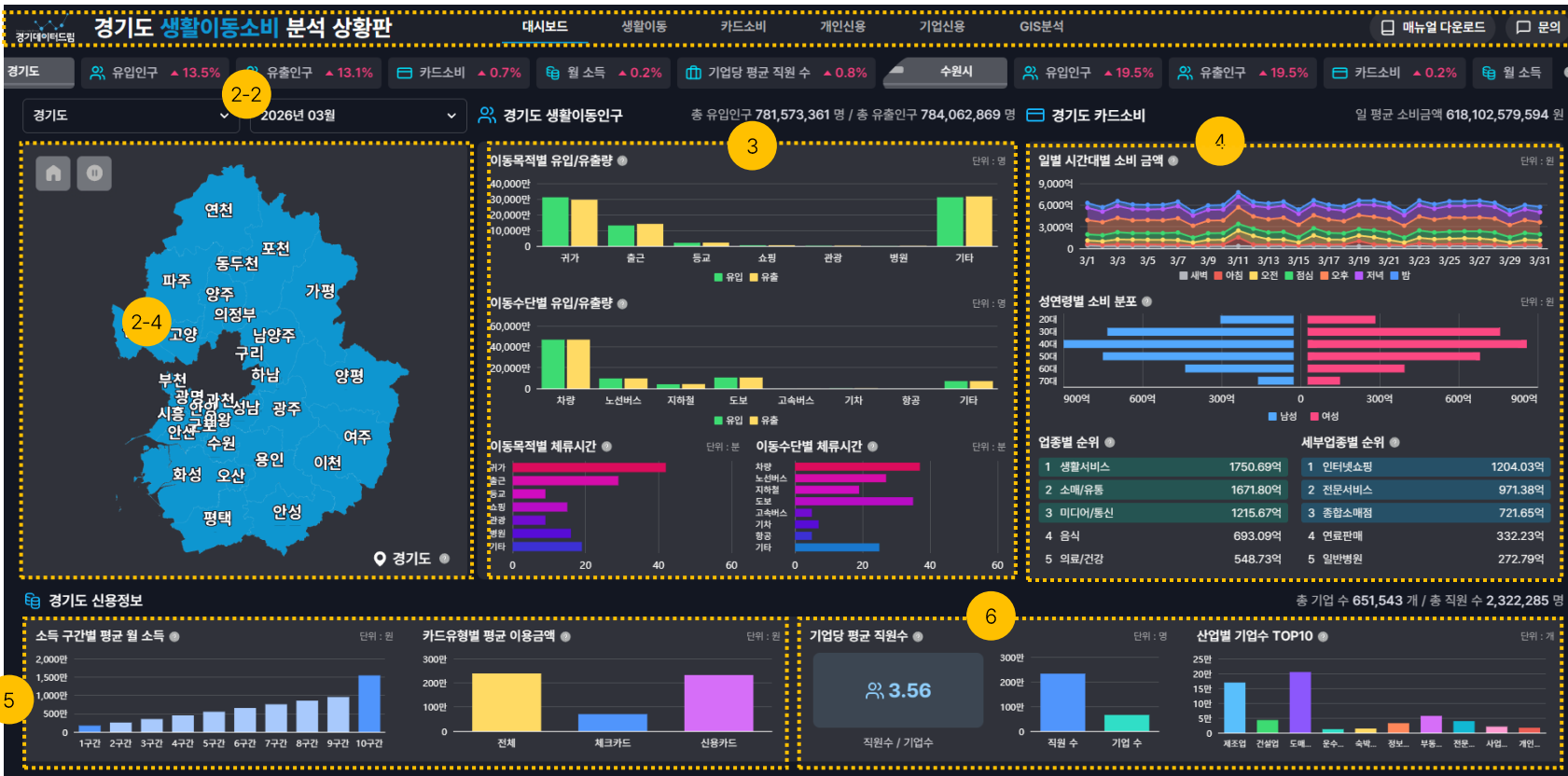
분류	지표명	단위	지표 내용	데이터레벨	자료출처
신설/소멸 통계	월별 신설법인 추이	개	월별 신설법인 수 추이	시도,시군구	나이스평가정보
	지역별 신설법인 TOP10	개	하위 행정구역별 신설법인 수 상위 10개	시도,시군구	
	산업군별 신설법인 TOP10	개	산업군별 신설법인 수 상위 10개	시도,시군구	
	신설법인 산업군 구성비	%	신설법인의 산업군별 구성 비율	시도,시군구	
	월별 휴폐업 기업 수 추이	개	월별 휴폐업 기업 수 추이	시도,시군구	

## 기업신용 전출입통계 데이터

선택한 기간동안 기준 지역의 시일별, 기업신용 전출입통계 차트로 확인할 수 있습니다.

분류	지표명	단위	지표 내용	데이터레벨	자료출처
전출입통계	지역별 전입/전출 기업 수	개	하위 행정구역별 전입·전출 기업 수 및 순이동 기업 수	시도,시군구	나이스평가정보
	월별 전입/전출 기업 수	개	월별 전입·전출 기업 수 및 순이동 기업 수 추이	시도,시군구	
	하위 행정구역별 전입 기업 수 TOP10	개	하위 행정구역별 전입 기업 수 상위 10개 지역	시도,시군구	
	하위 행정구역별 전출 기업 수 TOP10	개	하위 행정구역별 전출 기업 수 상위 10개 지역	시도,시군구	
	하위 행정구역별 기업 수 순이동 TOP10	개	하위 행정구역별 순이동 기업 수 상위 10개 지역	시도,시군구	

경기도 내 시도/시군구/행정동별 최근 달의 생활이동인구,카드소비, 개인신용, 기업신용 주요 지표의 요약을 표출합니다.



화면 설명	
1	생활이동,카드소비,개인신용,기업신용 전체 요약 결과 표출
2-1	기준 지역 표출 선택한 지역을 표출
2-2	기간표출 선택한 기간을 표출
2-3	<ul style="list-style-type: none"> <li>재생/일시정지 지역을 선택하지 않았을 때, 지역이 자동으로 변경. 일시정지 버튼을 누를 경우, 해당 지역 데이터 화면으로 정지됨. 재생 버튼을 누를 경우, 지역이 자동으로 변경됨.</li> <li>홈 행정동 조회 후 클릭하여 시군구 조회 단계로 돌아옴.</li> </ul>
2-4	지도 영역 - 지역 선택 시군구 영역을 한 번 클릭하여 해당 시군구의 생활이동 및 생활이동 데이터 조회 시군구 영역을 두 번 클릭할 경우, 행정동의 생활이동 및 생활이동 데이터 조회
3	생활이동 데이터 시각화 기준 월과 지역의 기준 월의 생활이동 요약결과를 표출
4	카드소비 데이터 시각화 기준 월과 지역의 카드소비 요약결과를 표출
5	개인신용 데이터 시각화 기준 월과 지역의 개인신용 요약 결과를 표출
6	기업신용 데이터 시각화 기준 월과 지역의 기업신용 요약결과를 표출

시도/시군구/행정동 별 생활이동인구를 차트로 확인할 수 있는 화면



화면 설명	
1	사용자가 조건을 선택할 수 있는 영역. 선택한 조건에 맞는 데이터가 우측 차트에 표출됨.
2	전체다운로드 : 화면 내 전체 차트의 이미지와 데이터 테이블을 다운로드 리포트 : 화면을 pdf 형태로 출력 도움말 : 화면의 주요 기능에 대한 설명 제공
3	①에서 선택한 조건(기간, 성별, 연령, 목적, 출발지역-기준지역)과 선택한 조건에 맞는 데이터를 글자로 표출함.
4	①에서 선택한 조건에 맞는 데이터를 차트 형태로 표출함



조건 설명		선택 항목 예시
1	데이터 선택	- 이동목적, 이동수단
2	데이터 상세 선택	- 이동목적 별 : 유입인구, 유출인구, 체류시간 - 이동수단 별 : 유입인구, 유출인구, 체류시간, 탄소배출량
3	기준지역 선택(맵 형식으로 선택) - 유입인구일 때 기준지역의 의미: 도착지 (해당 지역으로 유입하는 인구) - 유출인구일 때 기준지역의 의미: 출발지 (해당 지역에서 유출하는 인구)	- 경기도 생활이동소비 분석 상황판: 경기도 내 시도, 시군구, 행정동 단위 선택 - 시군별 생활이동소비 분석 상황판: 시군 내 시군구, 행정동 단위 선택
3-1	기준지역 선택(지역셀렉박스 선택)	
4	데이터 기간 선택 - 월 단위 선택 가능	- 2025년 1월, 2025년 2월
5	이동지역 선택 - 유입인구일 때: 출발지역 (기준지역으로 출발한 지역) - 유출인구일 때: 도착지역 (기준지역에서 도착한 지역)	- 기준지역이 시도일 때: 시도 - 기준지역이 시군구일 때: 시도, 시군구 - 기준지역이 행정동일 때: 시도, 시군구, 행정동
6	이동목적/수단에 대한 조건 선택 (중복 선택 가능)	- 이동목적 (7종) : 귀가, 출근, 등교, 쇼핑, 관광, 병원, 기타 - 이동수단 (8종) : 차량, 노선버스, 지하철, 도보, 고속버스, 기차, 항공, 기타
7	성/연령별 선택	- 남성, 여성 - 10대이하, 20대, 30대, 40대, 50대, 60대, 70대, 80대 이상
8	적용하기 버튼 조건을 모두 선택한 후 적용하기 버튼을 클릭하면 우측 차트에 반영됨.	

1 이동목적 이동수단

2 유입인구 유출인구 체류시간

3 비교지역

동일 지역 내 이동 표시  지도 목록

4 기간선택  
2026년 03월

5 이동목적  전체  
귀가 출근 등교 쇼핑  
관광 병원 기타

6 성/연령별  전체  
남성  10대  20대  30대  40대  
여성  50대  60대  70대  80대 +

7 적용하기

조건 설명		선택 항목 예시
1	데이터 선택	- 이동목적, 이동수단
2	데이터 상세 선택	- 이동목적 별 : 유입인구, 유출인구, <b>체류시간</b> - 이동수단 별 : 유입인구, 유출인구, <b>체류시간</b> , 탄소배출량
3	기준지역 선택(맵 형식으로 선택)	- 경기도 생활이동소비 분석 상황판: 경기도 내 시도, 시군구, 행정동 단위 선택 - 시군별 생활이동소비 분석 상황판: 시군 내 시군구, 행정동 단위 선택
4	데이터 기간 선택 -월 단위 선택 가능	- 2025년 1월, 2025년 2월
5	이동목적/수단에 대한 조건 선택 (중복 선택 가능)	- 이동목적 (7종) : 귀가, 출근, 등교, 쇼핑, 관광, 병원, 기타 - 이동수단 (8종) : 차량, 노선버스, 지하철, 도보, 고속버스, 기차, 항공, 기타
6	성/연령별 선택	- 남성, 여성 - 10대이하, 20대, 30대, 40대, 50대, 60대, 70대, 80대 이상
7	적용하기 버튼 조건을 모두 선택한 후 적용하기 버튼을 클릭하면 우측 차트에 반영됨.	



조건 설명		선택 항목 예시
1	데이터 선택	- 이동목적, <b>이동수단</b>
2	데이터 상세 선택	- 이동목적 별 : 유입인구, 유출인구, 체류시간 - 이동수단 별 : 유입인구, 유출인구, 체류시간, <b>탄소배출량</b>
3	기준지역 선택(맵 형식으로 선택) - 탄소배출량 데이터는 시군구 단위로 생산되어 시군구 단위까지 선택 가능	- 경기도 생활이동소비 분석 상황판: 경기도 내 시도,시군구 단위 선택 - 시군별 생활이동소비 분석 상황판: 시군 내 시군구 단위 선택
4	데이터 기간 선택 - 월 단위 선택 가능	- 2025년 1월, 2025년 2월
5	이동수단에 대한 조건 선택 (중복 선택 가능) - 탄소배출량 데이터는 이동수단별 데이터만 존재함	- 이동수단 (8종) : 차량, 노선버스, 지하철, 도보, 고속버스, 기차, 항공, 기타
6	적용하기 버튼 조건을 모두 선택한 후 적용하기 버튼을 클릭하면 우측 차트에 반영됨.	

시도/시군구/행정동 별 소비패턴을 차트로 확인할 수 있는 화면



화면 설명	
1	사용자가 조건을 선택할 수 있는 영역. 선택한 조건에 맞는 데이터가 우측 차트에 표출됨.
2	전체다운로드 : 화면 내 전체 차트의 이미지와 데이터 테이블을 다운로드 리포트 : 화면을 pdf 형태로 출력 도움말 : 화면의 주요 기능에 대한 설명 제공
3	①에서 선택한 조건(기간, 성별, 연령,업종분류)과 선택한 조건에 맞는 데이터를 글자로 표출함.
4	①에서 선택한 조건에 맞는 데이터를 차트 형태로 표출함

1 신용카드 배달&모빌리티

2 비교지역

3 지도 목록

4 기간선택  
2026년 03월

5 업종분류 선택  
업종선택 [전체]

6 선택한 업종  
전체

7 주민 구분  
경기도민 타시도민

8 성/연령별  
전체

남성 10대 - 20대 30대 40대  
여성 50대 60대 70대 80대 +

적용하기

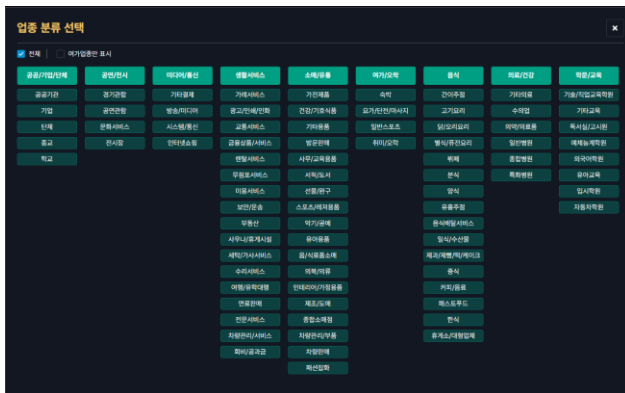
조건 설명		선택 항목 예시
1	데이터 선택	- 신용카드, 배달&모빌리티
2	지역선택(맵 형식으로 선택)	- 경기도 생활이동소비 분석 상황판: 경기도 내 시도,시군구 단위 선택 - 시군별 생활이동소비 분석 상황판: 시군 내 시군구 단위 선택
3	데이터 기간 선택 -월 단위 선택 가능	- 2025년 1월, 2025년 2월...
4	업종분류선택 -팝업 형태로 표출	
5	선택한 업종 - 팝업에서 선택한 세부업종을 표출	- 전체, 공연/전시-공원관람, 음식-분식...
6	주민 구분 선택	- 경기도민, 타시도민
7	성/연령별 선택	- 남성, 여성 - 10대이하, 20대, 30대, 40대, 50대, 60대, 70대, 80대 이상
8	적용하기 버튼 조건을 모두 선택한 후 적용하기 버튼을 클릭하면 우측 차트에 반영됨.	

소비분석의 업종 선택 팝업을 확인할 수 있는 화면



화면설명	
1	업종선택 팝업 버튼을 클릭하는 영역
2	팝업에서 선택한 업종이 표출되는 영역
3	팝업창 대분류/중분류 상세데이터를 선택하는 영역 -9개 대분류 (공공/기업단체, 공연/전시, 미디어/통신, 생활서비스, 소매/유통, 여가/오락, 음식, 의료/건강, 학문/교육) -대분류의 하위 83개 중분류 (공공기관, 기업, 단체, 종교...) 선택 한 업종이 ②에 실시간 반영
4	여가 업종 토글 토글 활성화 시, 여가업종에 포함된 대분류/중분류만 표출. (4-1.참고)
5	닫기 버튼 팝업창의 닫기 버튼을 누르면 팝업창이 닫히며 선택한 업종이 반영된 걸 메뉴에서 확인 가능

4-1 대분류~중분류 전체 표출



여가업종만 표시



1 신용카드 배달&모빌리티

2 비교지역

3 지도 목록

4 기간선택  
2026년 03월

5 업종 분류 선택  
배달업 모빌리티

6 성/연령별  
남성 20대 30대 40대 50대  
여성 60대 70대

7 요일  
월 화 수 목 금 토 일

적용하기

조건 설명		선택 항목 예시
1	데이터 선택	- 신용카드, <b>배달&amp;모빌리티</b>
2	지역 선택(맵 형식으로 선택)	- 2025년 1월, 2025년 2월...
3	데이터 기간 선택 -월 단위 선택 가능	- 경기도 생활이동소비 분석 상황판: 경기도 내 시도,시군구 단위 선택 - 시군별 생활이동소비 분석 상황판: 시군 내 시군구 단위 선택
4	업종 분류 선택	- <b>배달업</b> , 모빌리티
5	성/연령별 선택	- 남성, 여성 - 20대, 30대, 40대, 50대, 60대, 70대
6	요일 선택	- 전체, 월, 화, 수, 목, 금, 토, 일
7	적용하기 버튼 조건을 모두 선택한 후 적용하기 버튼을 클릭하면 우측 차트에 반영됨.	

사용자 선택 조건별 경기도(시도/시군구/행정동)별 개인신용데이터에 대한 분석 결과를 확인할 수 있는 화면



화면 설명	
1	사용자가 조건을 선택할 수 있는 영역. 선택한 조건에 맞는 데이터가 우측 차트에 표출됨.
2	전체다운로드: 화면 내 전체 차트의 이미지와 데이터 테이블을 다운로드 리포트: 화면을 pdf 형태로 출력 도움말: 화면의 주요 기능에 대한 설명 제공
3	①에서 선택한 조건(데이터, 지역, 기간, 직업구분, 소득분위, 성별, 연령대)과 선택한 조건에 맞는 데이터를 텍스트로 표출함.
4	①에서 선택한 조건에 맞는 데이터를 차트 형태로 표출함

The screenshot shows a web interface for filtering income statistics. At the top, there are tabs for '소득통계' (Income Statistics), '소비통계' (Consumption Statistics), '신용통계' (Credit Statistics), and '대출통계' (Loan Statistics). Below the tabs is a map of the Gyeonggi region with a '비교지역' (Comparison Area) dropdown. A '기간선택' (Period Selection) dropdown is set to '2026년 03월'. Underneath, there are buttons for '소득구간' (Income Interval) from 1 to 10, and '성/연령별' (Gender/Age Group) with checkboxes for '남성' (Male) and '여성' (Female) across age ranges (20+, 30+, 40+, 50+, 60+, 70+). A large green '적용하기' (Apply) button is at the bottom.

조건 설명		선택 항목 예시
1	데이터 선택	- 소득통계, 소비통계, 신용통계, 대출통계
2	지역선택 (맵 형식으로 선택)	- 경기도 생활이동소비 분석 상황판: 경기도 내 시도, 시군구 단위 선택 - 시군별 생활이동소비 분석 상황판: 시군 내 시군구 단위 선택
3	데이터 기간 선택 -월 단위 선택 가능	- 2025년 1월, 2025년 2월...
4	소득구간 선택	- 1구간, 2구간, 3구간, 4구간, 5구간, 6구간, 7구간, 8구간, 9구간, 10구간
5	성/연령별 선택	- 남성, 여성 - 20대 이하, 30대, 40대, 50대, 60대, 70대 이상
6	적용하기 버튼 조건을 모두 선택한 후 적용하기 버튼을 클릭하면 우측 차트에 반영됨.	



조건 설명		선택 항목 예시
1	데이터 선택	- 소득통계, <b>소비통계</b> , 신용통계, 대출통계
2	지역선택 (맵 형식으로 선택)	- 경기도 생활이동소비 분석 상황판: 경기도 내 시도,시군구 단위 선택 - 시군별 생활이동소비 분석 상황판: 시군 내 시군구 단위 선택
3	데이터 기간 선택 -월 단위 선택 가능	- 2025년 1월, 2025년 2월...
4	카드유형 선택	- 신용카드,체크카드
5	성/연령별 선택	- 남성, 여성 - 20대 이하, 30대, 40대, 50대, 60대,70대 이상
6	적용하기 버튼 조건을 모두 선택한 후 적용하기 버튼을 클릭하면 우측 차트에 반영됨.	



조건 설명		선택 항목 예시
1	데이터 선택	- 소득통계, 소비통계, <b>신용통계</b> , 대출통계
2	지역선택 (맵 형식으로 선택)	- 경기도 생활이동소비 분석 상황판: 경기도 내 시도,시군구 단위 선택 - 시군별 생활이동소비 분석 상황판: 시군 내 시군구 단위 선택
3	데이터 기간 선택 -월 단위 선택 가능	- 2025년 1월, 2025년 2월...
4	성/연령별 선택	- 남성, 여성 - 20대 이하, 30대, 40대, 50대, 60대, 70대 이상
5	적용하기 버튼 조건을 모두 선택한 후 적용하기 버튼을 클릭하면 우측 차트에 반영됨.	



조건 설명		선택 항목 예시
1	데이터 선택	- 소득통계, 소비통계, 신용통계, <b>대출통계</b>
2	지역선택 (맵 형식으로 선택)	- 경기도 생활이동소비 분석 상황판: 경기도 내 시도,시군구 단위 선택 - 시군별 생활이동소비 분석 상황판: 시군 내 시군구 단위 선택
3	데이터 기간 선택 -월 단위 선택 가능	- 2025년 1월, 2025년 2월...
4	대출유형 선택	- 신용대출, 한도대출, 카드론, 주택담보대출
5	성/연령별 선택	- 남성, 여성 - 20대 이하, 30대, 40대, 50대, 60대, 70대 이상
6	적용하기 버튼 조건을 모두 선택한 후 적용하기 버튼을 클릭하면 우측 차트에 반영됨.	

사용자 선택 조건별 경기도(시도/시군구/행정동)별 기업신용데이터에 대한 분석 결과를 확인할 수 있는 화면



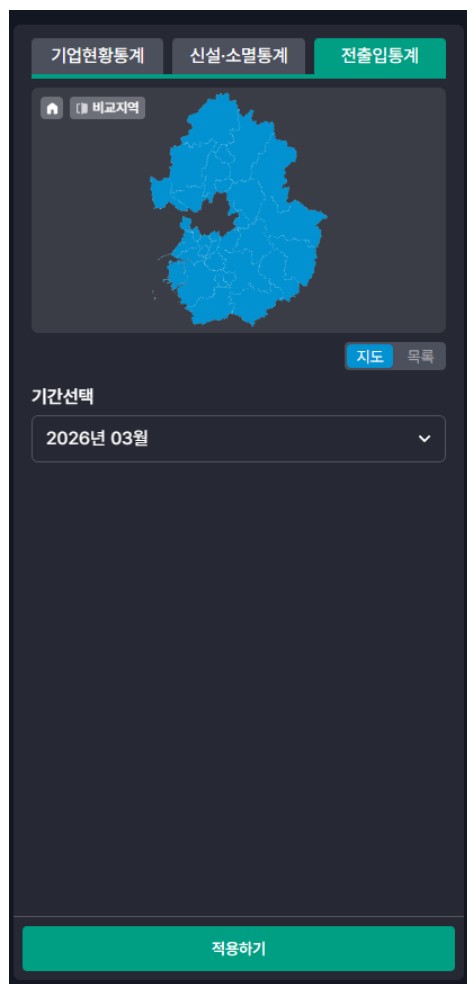
화면 설명	
1	사용자가 조건을 선택할 수 있는 영역. 선택한 조건에 맞는 데이터가 우측 차트에 표출됨.
2	전체다운로드 : 화면 내 전체 차트의 이미지와 데이터 테이블을 다운로드 리포트 : 화면을 pdf 형태로 출력 도움말 : 화면의 주요 기능에 대한 설명 제공
3	①에서 선택한 조건(데이터, 지역, 기간, 산업, 기업주체, 기업규모)과 선택한 조건에 맞는 데이터를 텍스트로 표출함.
4	①에서 선택한 조건에 맞는 데이터를 차트 형태로 표출함



조건 설명		선택 항목 예시
1	데이터 선택	- 기업현황통계, 신설/소멸통계, 전출입통계
2	지역선택 (맵 형식으로 선택)	- 경기도 생활이동소비 분석 상황판: 경기도 내 시도, 시군구 단위 선택 - 시군별 생활이동소비 분석 상황판: 시군 내 시군구 단위 선택
3	데이터 기간 선택 -월 단위 선택 가능	- 2025년 1월, 2025년 2월...
4	산업분류 선택 -팝업 형태로 표출	
5	선택한 산업 - 팝업에서 선택한 세부산업을 표출	- 전체, 공연/전시-공원관람, 음식-분식...
6	기업주체 선택 일반법인 : 주식,유한 등 영리 회사형 법인 공공기관 : 공기업,준정부기관,지방공사,공단 등 공적주체 비영리법인 : 잉여금 배당 없이 설립 목적에 재투자하는 공익/비영리 법인 기타법인 : 외국법인 국내지점, 협회,조합 등 특수 법인 개인 : 개인 명의로 등록,운영되는 사업체(개인 사업자)	- 일반법인, 공공기관, 비영리법인, 개인, 기타법인
7	기업규모선택 대기업 : 공정위 지정 대규모 기업집단등 대형 법인 범주로 분류된 기업 중견기업 : 중소기업 기준을 초과하되 대기업으로 분류되지 않은 중간규모 기업 중소기업 : 인력,매출, 자산등 일정 기준 이하의 기업 기타 : 상기 기준으로 구분되지 않거나 분류가 부재인 경우	- 대기업, 중견기업, 중소기업, 기타
8	적용하기 버튼 조건을 모두 선택한 후 적용하기 버튼을 클릭하면 우측 차트에 반영됨.	



조건 설명		선택 항목 예시
1	데이터 선택	- 기업현황통계, <b>신설/소멸통계</b> , 전출입통계
2	지역선택 (맵 형식으로 선택)	- 경기도 생활이동소비 분석 상황판: 경기도 내 시도,시군구 단위 선택 - 시군별 생활이동소비 분석 상황판: 시군 내 시군구 단위 선택
3	데이터 기간 선택 -월 단위 선택 가능	- 2025년 1월, 2025년 2월...
4	산업분류 선택 -팝업 형태로 표출	
5	선택한 산업 - 팝업에서 선택한 세부산업을 표출	- 전체, 공연/전시-공원관람, 음식-분식...
6	적용하기 버튼 조건을 모두 선택한 후 적용하기 버튼을 클릭하면 우측 차트에 반영됨.	



조건 설명		선택 항목 예시
1	데이터 선택	- 기업현황통계, 신설/소멸통계, <b>전출입통계</b>
2	지역선택 (맵 형식으로 선택)	- 경기도 생활이동소비 분석 상황판: 경기도 내 시도,시군구 단위 선택 - 시군별 생활이동소비 분석 상황판: 시군 내 시군구 단위 선택
3	데이터 기간 선택 -월 단위 선택 가능	- 2025년 1월, 2025년 2월...
4	적용하기 버튼 조건을 모두 선택한 후 적용하기 버튼을 클릭하면 우측 차트에 반영됨.	

대분류/중분류 별 산업분류를 선택할 수 있는 팝업화면

경기도 생활이동소비 분석 상황판

기업신용 지표분석

산업분류 선택

1

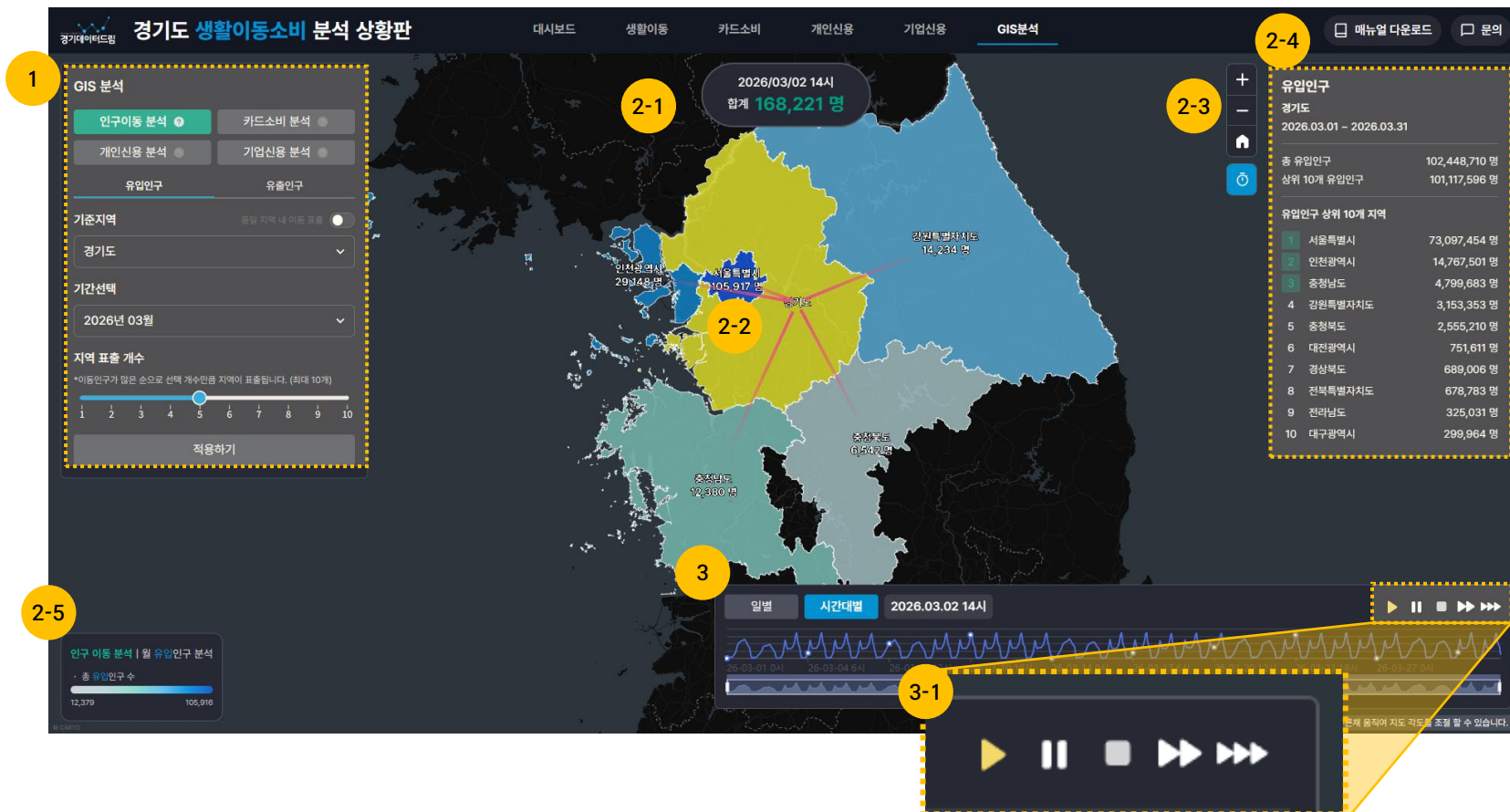
2

3

적용하기

화면 설명	
1	팝업창 대분류/중분류 상세데이터를 선택하는 영역 - 21개 대분류 - 대분류의 하위 77개 중분류
2	닫기 버튼 팝업창의 닫기 버튼을 누르면 팝업창이 닫히며 선택 업종이 반영된 걸 메뉴에서 확인 가능

시도/시군구/행정동 별로 최근 달의 유입/유출인구를 지도 위에 시각화 한 화면.



화면 설명	
1	사용자가 조건을 선택할 수 있는 영역. 선택한 조건에 맞는 데이터가 우측 지도영역에 표출됨.
2-1	타임라인 바에서 스트리밍되고 있는 시간대별 결과를 시각화
2-2	①에서 선택한 조건에 맞는 데이터를 지도 위에 다양한 방식으로 시각화. - 유입인구: 이동방향 및 이동량 - 유출인구: 이동방향 및 이동량
2-3	지도 조작 도구 - 화면 확대/축소/초기배율 - 타임라인바 표출 버튼
2-4	①에서 선택한 조건 현황을 확인 가능한 영역 - 선택한 지역(도착지)으로 유입된 인구를 집계한 데이터.
2-5	범례
3	타임라인바 타임바를 통해 시간대를 조절하며 유입/유출인구시각화를 시간대별로 확인.
3-1	시간 조정 영역 - 재생/일시정지/처음으로/2배속/3배속

- 1
- 2
- 3
- 4
- 5
- 6

### GIS 분석

인구가동 분석

카드소비 분석

개인신용 분석

기업신용 분석

유입인구

유출인구

기준지역 동일 지역 내 이동 표출

경기도
▼

기간선택

2026년 03월
▼

지역 표출 개수

\*이동인구가 많은 순으로 선택 개수만큼 지역이 표출됩니다. (최대 10개)

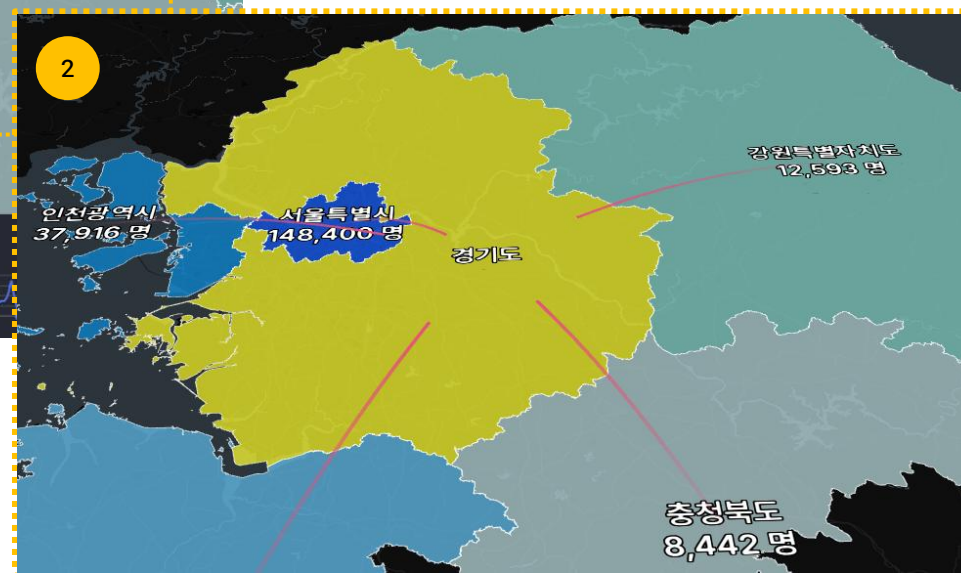
1 2 3 4 5 6 7 8 9 10

적용하기

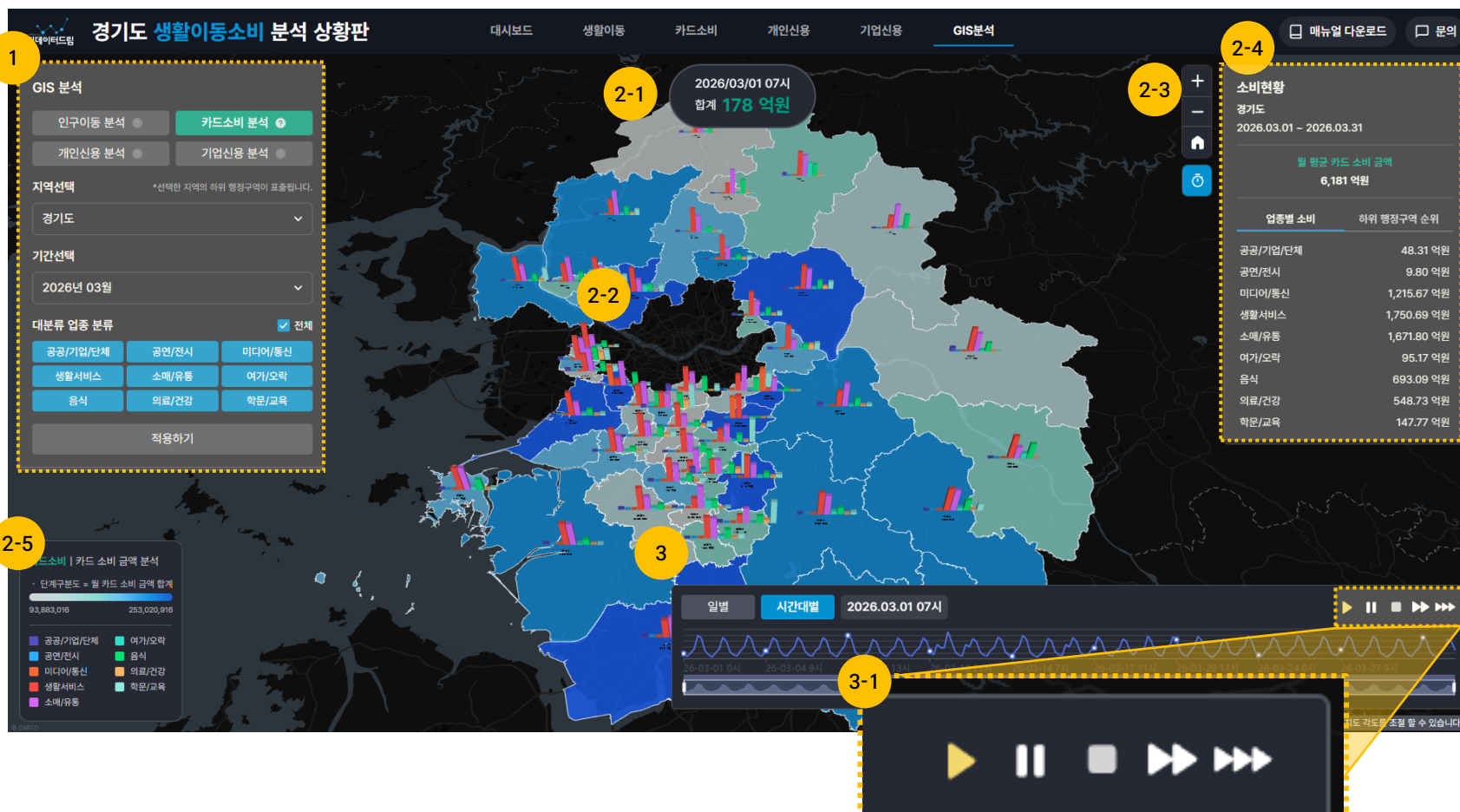
	조건 설명	선택 항목 예시
1	인구 이동 분석과 카드 소비 분석 데이터를 선택하는 영역	- <b>인구 이동 분석</b> , 카드 소비 분석, 개인신용분석, 기업신용분석
2	데이터 선택	- 유입인구, 유출인구
3	기준지역 선택 - 유입인구일 때 기준지역의 의미: 도착지 (해당 지역으로 유입하는 인구) - 유출인구일 때 기준지역의 의미: 출발지 (해당 지역에서 유출하는 인구)	- 시도,시군구,행정동 단위 선택
3	데이터 기간 선택 - 월 단위 선택 가능	- 2025년 1월, 2025년 2월...
4	지역 표출 개수 선택 - 이동인구가 많은 순으로 선택한 개수만큼 상위 N개 표출	- 기본 5개로 설정되어 있으며 최대 10개 지역까지 선택 가능
5	적용하기 버튼 조건을 모두 선택한 후 적용하기 버튼을 클릭하면 우측 지도 영역에 반영	



화면 설명	
1	기본 표출화면 - 위에서 내려다 본 뷰 - 유입/유출인구가 많을수록 해당 행정구역 색상이 진하며, 유입/유출인구가 적을수록 해당 행정구역 색상이 연함 - 유입/유출인구가 많을수록 해당 행정구역의 이동선이 두꺼우며 유입/유출인구가 적을수록 해당 행정구역의 이동선이 얇음
2	3d뷰 격자 표출화면 - shift 버튼을 누르고 화면을 움직여 각도를 조정할 수 있음



선택한 지역(시도/시군구)의 하위 행정구역 별로 최근 달의 카드소비 금액과 대분류 업종을 지도 위에 시각화 한 화면.



화면 설명	
1	사용자가 조건을 선택할 수 있는 영역. 선택한 조건에 맞는 데이터가 우측 지도 영역에 표출됨.
2-1	타임라인 바에서 스트리밍 되고 있는 시간대별 결과를 시각화
2-2	①에서 선택한 조건에 맞는 데이터를 지도 위에 다양한 방식으로 시각화. - 대분류 업종: 3D 차트 표출 - 카드소비금액: 지도 위에 단계별 색상 표출
2-3	지도 조작 도구 - 화면 확대/축소/초기배율 - 타임라인바 표출버튼
2-4	①에서 선택한 조건 현황을 확인 가능한 영역
2-5	범례
3	타임라인바 타임바를 통해 시간대를 조절하며 평균 소비 금액 시각화를 시간대별로 확인.
3-1	시간 조정 영역 - 재생/일시정지/처음으로/2배속/3배속

### GIS 분석

1 인구이동 분석 ●

2 개인신용 분석 ●

카드소비 분석 ⓘ

기업신용 분석 ●

3 지역선택 \*선택한 지역의 하위 행정구역이 표출됩니다.

경기도 ▼

3 기간선택

2026년 03월 ▼

4 대분류 업종 분류  전체

공공/기업/단체

공연/전시

미디어/통신

생활서비스

소매/유통

여가/오락

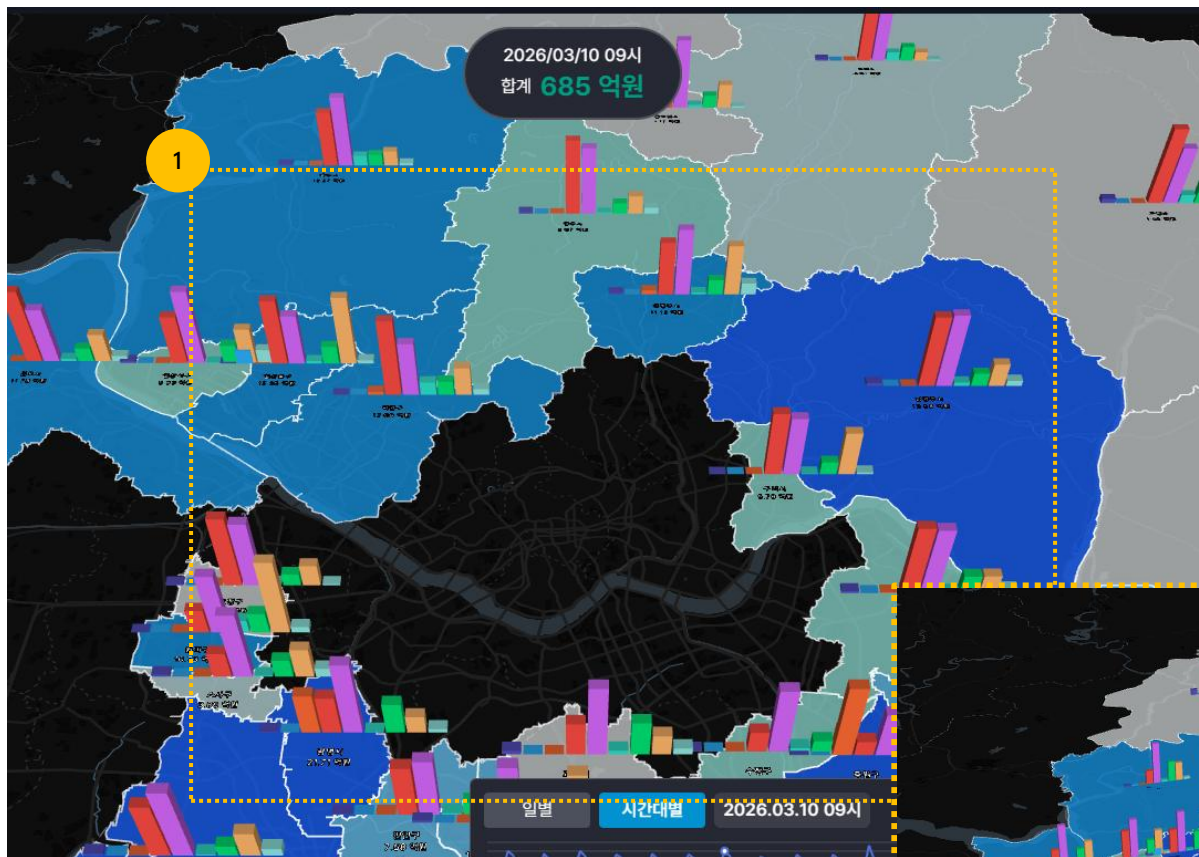
음식

의료/건강

학문/교육

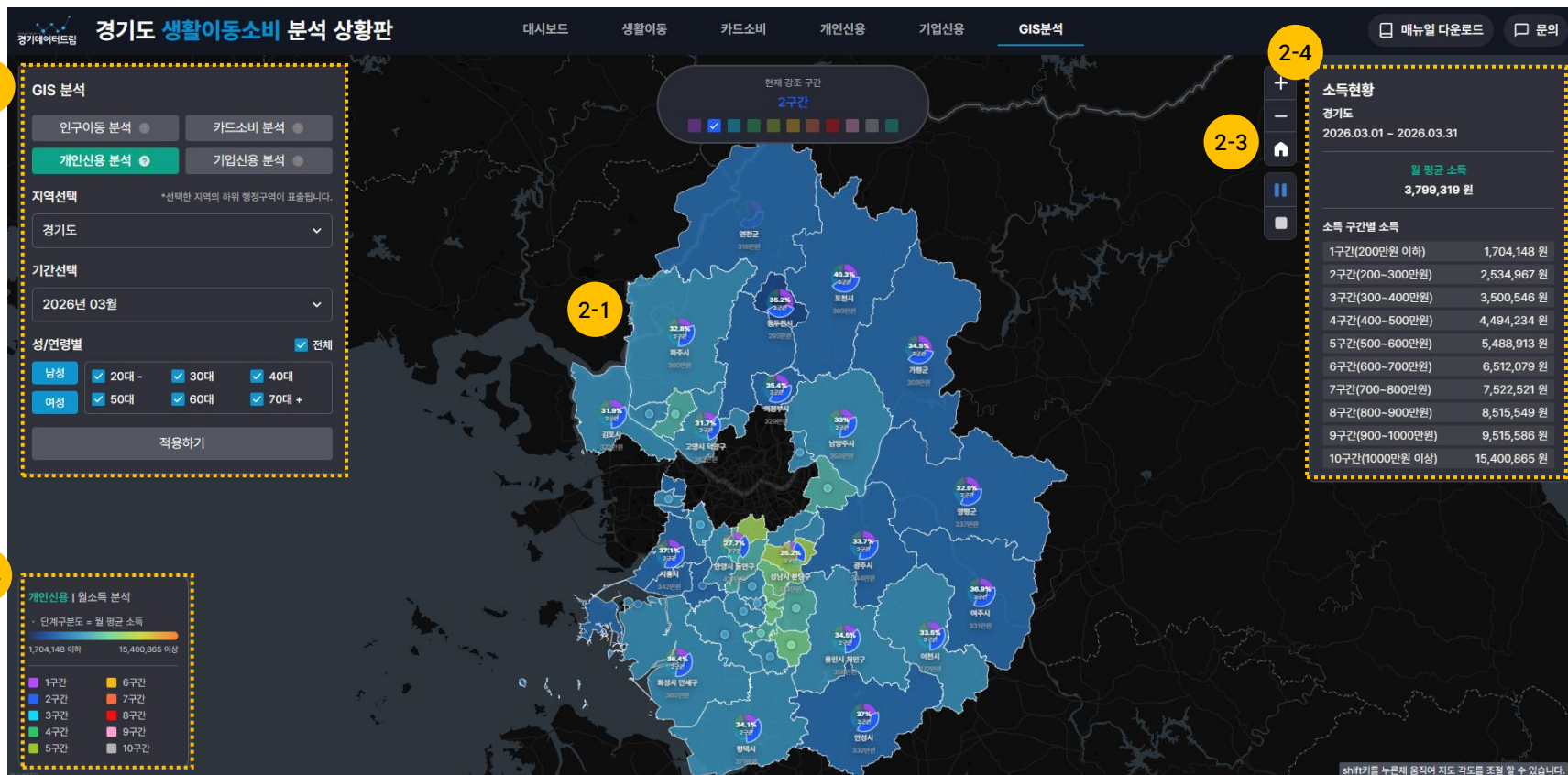
5 적용하기

조건 설명		선택 항목 예시
1	인구이동분석과 카드소비분석 데이터를 선택하는 영역	- 인구 이동 분석, <b>카드 소비 분석</b> , 개인신용분석, 기업신용분석
3	기준지역 선택 - 기준지역의 하위 행정 구역이 표출됨	- 시도, 시군구 단위 선택
3	데이터 기간 선택 - 월 단위 선택 가능	- 2025년 1월, 2025년 2월
4	대분류 업종을 선택하는 영역	- 전체, 중복 선택 가능
5	적용하기 버튼 조건을 모두 선택한 후 적용하기 버튼을 클릭하면 우측 지도 영역에 반영	



화면 설명	
1	기본 표출화면 - 위에서 내려다 본 뷰 - 카드소비금액이 많을수록 해당 행정구역 색상이 진하며, 카드소비금액이 적을수록 해당 행정구역 색상이 연함 - 해당 행정구역내 업종별 금액이 많을수록 3D 막대그래프가 높으며, 업종별 금액이 적을수록 3D 막대그래프가 낮음
2	3d뷰 격자 표출화면 - shift 버튼을 누르고 화면을 움직여 각도를 조정할 수 있음

선택한 지역(시도/시군구)의 하위 행정구역 별로 최근 달의 월소득 금액과 소득구간을 지도 위에 시각화 한 화면.



화면 설명	
1	사용자가 조건을 선택할 수 있는 영역. 선택한 조건에 맞는 데이터가 우측 지도영역에 표출됨.
2-1	①에서 선택한 조건에 맞는 데이터를 지도 위에 다양한 방식으로 시각화. - 소득분위: 파이 차트 표출 - 월 평균 소득: 지도 위에 단계별 색상 표출
2-2	지도 조작 도구 - 화면 확대/축소/초기배율
2-3	①에서 선택한 조건 현황을 확인 가능한 영역
2-4	범례

**GIS 분석**

인구이동 분석 ● 카드소비 분석 ●

**개인신용 분석** ⓘ 기업신용 분석 ●

**지역선택** \*선택한 지역의 하위 행정구역이 표시됩니다.

경기도 ▼

**기간선택**

2026년 03월 ▼

**성/연령별**  전체

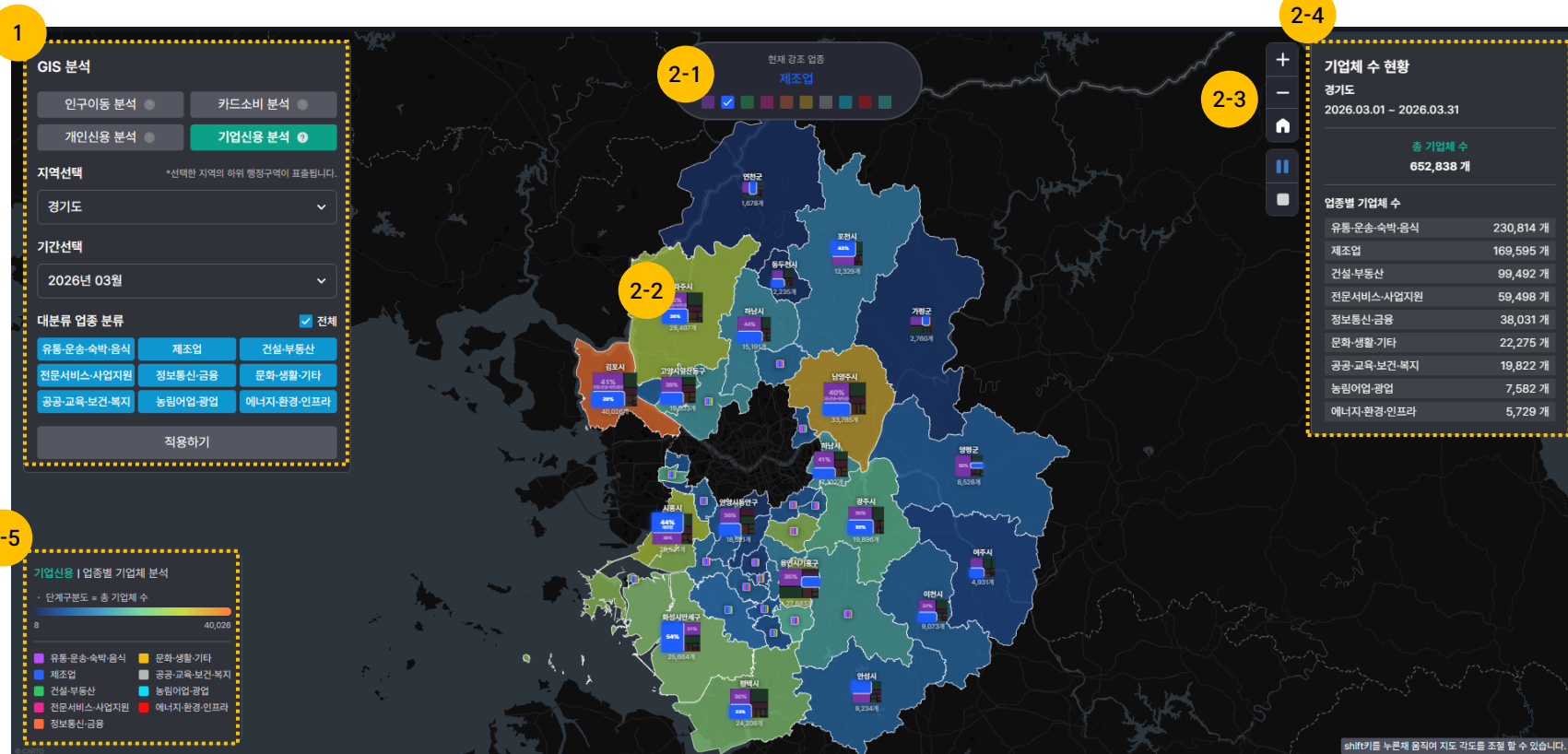
남성  20대 -  30대  40대

여성  50대  60대  70대 +

적용하기

조건 설명		선택 항목 예시
1	데이터를 선택하는 영역	- 인구 이동 분석, 카드 소비 분석, <b>개인신용분석</b> , 기업신용 분석
2	기준지역 선택	- 시도,시군구 단위 선택
3	데이터 기간 선택 - 월 단위 선택 가능	- 2025년 1월, 2025년 2월...
4	성/연령별 선택	- 남성, 여성 - 20대 이하, 30대, 40대, 50대, 60대, 70대 이상
5	적용하기 버튼 조건을 모두 선택한 후 적용하기 버튼을 클릭하면 우측 지도 영역에 반영	

선택한 지역(시도/시군구)의 하위 행정구역 별로 최근 달의 총 기업체 수와 대분류 업종을 지도 위에 시각화 한 화면.



화면 설명	
1	사용자가 조건을 선택할 수 있는 영역. 선택한 조건에 맞는 데이터가 우측 지도 영역에 표시됨.
2-1	현재 강조 되고 있는 트리맵 색상을 시각화
2-2	①에서 선택한 조건에 맞는 데이터를 지도 위에 다양한 방식으로 시각화. - 대분류 업종: 트리맵 차트 표시 - 기업체 수: 지도 위에 단계별 색상 표시
2-3	지도 조작 도구 - 화면 확대/축소/초기배율
2-4	①에서 선택한 조건 현황을 확인 가능한 영역
2-5	범례

**GIS 분석**

1 인구이동 분석 ● 카드소비 분석 ●

개인신용 분석 ● **기업신용 분석 ?**

2 지역선택 \*선택한 지역의 하위 행정구역이 표출됩니다.

경기도 ▼

3 기간선택

2026년 03월 ▼

4 대분류 업종 분류  전체

유통·운송·숙박·음식    제조업    건설·부동산

전문서비스·사업지원    정보통신·금융    문화·생활·기타

공공·교육·보건·복지    농림어업·광업    에너지·환경·인프라

적용하기

5

조건 설명		선택 항목 예시
1	데이터를 선택하는 영역	- 인구 이동 분석, 카드 소비 분석, 개인신용분석, <b>기업신용 분석</b>
3	기준지역 선택 - 기준지역의 하위 행정 구역이 표출됨	- 시도, 시군구 단위 선택
3	데이터 기간 선택 - 월 단위 선택 가능	- 2025년 1월, 2025년 2월
4	대분류 업종을 선택하는 영역	- 전체, 중복 선택 가능
5	적용하기 버튼 조건을 모두 선택한 후 적용하기 버튼을 클릭하면 우측 지도 영역에 반영	

## 대시보드 내 지표별 산식

분류	지표명	단위	지표 내용
대시보드	유입인구 전년동월대비 증감률	%	선택된 조건의 전년동월대비 증감률
	유출인구 전년동월대비 증감률	%	선택된 조건의 전년동월대비 증감률
	카드소비 전년동월대비 증감률	%	선택된 조건의 전년동월대비 증감률
	월소득 전년동월대비 증감률	%	선택된 조건의 전년동월대비 증감률
	기업당 평균 직원 수 전년동월대비 증감률	%	선택된 조건의 전년동월대비 증감률
	이동목적별 유입/유출량	명	선택된 조건의 이동목적별 유입/유출 이동량의 총합
	이동수단별 유입/유출량	명	선택된 조건의 이동수단별 유입/유출 이동량의 총합
	이동목적별 평균 체류시간	분	선택된 조건의 이동목적별 체류시간의 총합을 동일 조건 이동량의 총합으로 나눈 평균 값
	이동수단별 평균 체류시간	분	선택된 조건의 이동수단별 체류시간의 총합을 동일 조건 이동량의 총합으로 나눈 평균 값
	일별 시간대별 소비 금액	원	선택된 조건의 일별 시간대별 금액의 총합
	성연령별 소비 분포	원	선택된 조건의 성연령별 금액의 총합을 일수로 나눈 평균 값
	업종별 순위	원	선택된 조건의 대분류 업종별 금액의 총합을 일수로 나눈 평균 값
	세부업종별 순위	원	선택된 조건의 중분류 업종별 금액의 총합을 일수로 나눈 평균 값
	소득구간별 평균 월 소득 금액	원	선택된 조건의 소득구간별 평균 월 소득 금액
	카드유형별 평균 이용금액	원	선택된 조건의 카드 유형별 평균 이용금액
	기업당 평균 직원 수	명/개	선택된 조건의 기업수 대비 직원수 기반 기업당 평균 직원수
	산업별 기업 수 TOP10	개	선택된 조건의 상위 10개 대분류 산업별 기업 수

## 생활이동 내 지표별 산식 (유입/유출)

분류	지표명	단위	지표 내용
생활이동 (유입/유출)	성별 유입/유출인구	명	선택된 조건의 성별 유입/유출 이동량의 총합
	연령별 유입/유출인구	명	선택된 조건의 연령별 유입/유출 이동량의 총합
	출발/도착시간대별 유입/유출인구	명	선택된 조건의 출발/도착시간대별 유입/유출 이동량의 총합
	일별 유입/유출인구	명	선택된 조건의 일별 유입/유출 이동량의 총합
	상위 10개 유입/유출 지역	명	선택된 조건의 유입/유출 이동량의 총합이 큰 상위 10개 유입/유출지역과 각 지역의 유입/유출 이동량
	이동목적/수단별 유입/유출인구	명	선택된 조건의 이동목적/수단별 유입/유출 이동량의 총합
	일별 이동목적/수단별 유입/유출인구	명	선택된 조건의 일별 이동목적/수단별 유입/유출 이동량의 총합
	요일별 이동목적/수단별 유입/유출인구	명	선택된 조건의 요일별 이동목적/수단별 유입/유출 이동량의 총합
	출발시간대별 이동목적/수단 유입/유출인구	명	선택된 조건의 출발시간대별 이동목적/수단별 유입/유출 이동량의 총합
	도착시간대별 이동목적/수단별 유입/유출인구	명	선택된 조건의 도착시간대별 이동목적/수단별 유입/유출 이동량의 총합
	성별 이동목적/수단별 유입/유출인구	명	선택된 조건의 성별 이동목적/수단별 유입/유출 이동량의 총합
	연령별 이동목적/수단별 유입/유출인구	명	선택된 조건의 연령별 이동목적/수단별 유입/유출 이동량의 총합
	성연령별 이동목적/수단별 유입/유출인구	명	선택된 조건의 성연령별 이동목적/수단별 유입/유출 이동량의 총합
	출발/도착지역별 이동목적/수단별 유입/유출인구	명	선택된 조건의 출발/도착지역별 이동목적/수단별 유입/유출 이동량의 총합

## 생활이동 내 지표별 산식 (체류시간/탄소배출량)

분류	지표명	단위	지표 내용
생활이동 (체류시간/탄소배출량)	성별 이동 1건별 체류시간	분	선택된 조건의 성별 체류시간의 총합을 동일 조건 이동량의 총합으로 나눈 평균 값
	연령별 이동 1건별 체류시간	분	선택된 조건의 연령별 체류시간의 총합을 동일 조건 이동량의 총합으로 나눈 평균 값
	일별 이동 1건별 체류시간	분	선택된 조건의 일별 체류시간의 총합을 동일 조건 이동량의 총합으로 나눈 평균 값
	이동목적/수단별 이동 1건별 평균 체류시간	분	선택된 조건의 이동목적/수단별 체류시간의 총합을 동일 조건 이동량의 총합으로 나눈 평균 값
	이동목적/수단별 일별 이동 1건별 평균 체류시간	분	선택된 조건의 이동목적/수단별 일별 체류시간의 총합을 동일 조건 이동량의 총합으로 나눈 평균 값
	이동목적/수단별 요일별 이동 1건별 평균 체류시간	분	선택된 조건의 이동목적/수단별 요일별 체류시간의 총합을 동일 조건 이동량의 총합으로 나눈 평균 값
	이동목적/수단별 도착시간대별 이동 1건별 평균 체류시간	분	선택된 조건의 이동목적/수단별 도착시간대별 체류시간의 총합을 동일 조건 이동량의 총합으로 나눈 평균 값
	이동목적/수단별 성별 이동 1건별 평균 체류시간	분	선택된 조건의 이동목적/수단별 성별 체류시간의 총합을 동일 조건 이동량의 총합으로 나눈 평균 값
	이동목적/수단별 연령별 이동 1건별 평균 체류시간	분	선택된 조건의 이동목적/수단별 연령별 체류시간의 총합을 동일 조건 이동량의 총합으로 나눈 평균 값
	이동목적/수단별 성연령별 이동 1건별 평균 체류시간	분	선택된 조건의 이동목적/수단별 성연령별 체류시간의 총합을 동일 조건 이동량의 총합으로 나눈 평균 값
	요일별 총 탄소배출량	g	선택된 조건의 요일별 탄소배출량 총합
	이동수단별 총 탄소배출량	g	선택된 조건의 이동수단별 탄소배출량 총합
	이동수단별 인당 탄소배출량	g	선택된 조건의 이동수단별 탄소배출량 총합을 동일조건의 이동량의 총합으로 나눈 평균 값
	이동수단별 km당 탄소배출량	g	선택된 조건의 이동수단별 탄소배출량 총합을 동일조건의 이동거리의 총합으로 나눈 평균 값
	이동수단별 요일별 총 탄소배출량	g	선택된 조건의 이동수단별 요일별 탄소배출량 총합
이동수단별 요일별 인당 탄소배출량	g	선택된 조건의 이동수단별 요일별 탄소배출량 총합을 동일조건의 이동량의 총합으로 나눈 평균 값	

## 카드소비 내 지표별 산식 (신용카드/배달&amp;모빌리티)

분류	지표명	단위	지표 내용
카드소비 (신용카드/배달&모빌리티)	성별 소비 금액	원	선택된 조건의 성별 금액의 총합을 일수로 나눈 평균 값
	연령대별 소비 금액	원	선택된 조건의 연령대별 금액의 총합을 일수로 나눈 평균 값
	요일별 소비 금액	원	선택된 조건의 요일별 금액의 총합을 해당 월의 요일별 개수로 나눈 평균 값
	일별 시간대별 소비 금액	원	선택된 조건의 일별 시간대별 금액의 총합
	주민 구분별 소비금액	원	선택된 조건의 주민 구분별 금액의 총합을 일수로 나눈 평균 값
	유입지역별 소비 금액	원	선택된 조건의 유입지역별 금액의 총합
	업종별 소비 금액	원	선택된 조건의 대분류 업종별 금액의 총합을 일수로 나눈 평균 값
	세부업종별 소비 금액	원	선택된 조건의 중분류 업종별 금액의 총합을 일수로 나눈 평균 값
	성별 세부업종별 소비 금액	원	선택된 조건의 성별 중분류 업종별 금액의 총합을 일수로 나눈 평균 값
	연령대별 세부업종별 소비 금액	원	선택된 조건의 연령대별 중분류 업종별 금액의 총합을 일수로 나눈 평균 값
	여가업종별 소비 금액	원	선택된 조건의 여가업종별 금액의 총합을 일수로 나눈 평균 값
	매출구간별 가맹점 수	원	선택된 조건의 매출구간별 가맹점 수 총합
	영업기간별 가맹점 수	원	선택된 조건의 영업기간별 가맹점 수 총합
	가맹점별 시간대별 매출 금액	원	선택된 조건의 가맹점별 시간대별 금액의 총합을 일수로 나눈 평균 값
	성별 소비 금액 (배달&모빌리티)	원	선택된 조건의 성별 금액의 총합
	연령대별 소비 금액 (배달&모빌리티)	원	선택된 조건의 연령대별 금액의 총합
	요일별 소비 금액 (배달&모빌리티)	원	선택된 조건의 요일별 금액의 총합
	시간대별 소비 금액 (배달&모빌리티)	원	선택된 조건의 시간대별 금액의 총합

## 개인신용 내 지표별 산식 (소득통계/소비통계)

분류	지표명	단위	지표 내용
개인신용 (소득통계/소비통계)	월별 소득 추이	원	선택된 조건의 월별 전체 월소득 금액 합계 및 평균
	성별 평균 월 소득	원	선택된 조건의 월소득 금액 합을 성별 소득 대상자 수의 합으로 나눈 평균 값
	연령대별 평균 월 소득	원	선택된 조건의 월소득 금액 합을 연령대별 소득 대상자 수의 합으로 나눈 평균 값
	직업유형별 인구 비율	원	선택된 조건의 직업유형별 인구 비율
	상위 10개 지역별 소득 평균, 총합 추이	원	선택된 조건의 월소득 총합 상위 10개 지역의 월소득 금액 총합 및 평균
	소득 구간별 인구 비율	원	선택된 조건의 소득 구간별 소득 대상자 수 비율
	소득 구간별 평균 월 소득	원	선택된 조건의 소득 구간별 월소득 금액 합을 소득 구간별 소득 대상자 수로 나눈 평균 값
	거주자 수별 상위 지역 평균 월 소득	원	선택된 조건의 하위 행정구역 거주자 수별 상위 5개 지역의 월 소득 금액 합을 소득 대상자 수의 합으로 나눈 평균 값
	거주자 수별 하위 지역 평균 월 소득	원	선택된 조건의 하위 행정구역 거주자 수별 하위 5개 지역의 월 소득 금액 합을 소득 대상자 수의 합으로 나눈 평균 값
	월별 이용금액 추이	원	선택된 조건의 월별 이용금액 합계 및 평균
	성별 카드 평균 이용금액	원	선택된 조건의 성별 카드 이용금액 합을 성별 카드 보유자 수의 합으로 나눈 평균 값
	연령대별 카드 평균 이용금액	원	선택된 조건의 연령대별 카드 이용금액 합을 연령대별 카드 보유자 수의 합으로 나눈 평균 값
	행정구역별 카드 이용금액	원	선택된 조건의 하위 행정구역별 카드 이용금액 합계 및 평균
	카드유형별 보유 비율	원	선택된 조건의 카드유형별 보유자 수 비율
	카드유형별 평균 이용금액	원	선택된 조건의 카드 유형별 이용금액 합을 카드유형별 보유자 수의 합으로 나눈 평균
	이용방식별 금액 구성	원	선택된 조건의 이용방식별 금액 총합의 비율

## 개인신용 내 지표별 산식 (신용통계/대출통계)

분류	지표명	단위	지표 내용
개인신용 (신용통계/대출통계)	월별 평균 신용평점	점	선택된 조건의 월별 신용평점의 합을 대상자 수의 합으로 나눈 평균 값
	단기/장기 연체자율	%	선택된 조건의 단기/장기 연체자 수를 각각 전체 대상자 수의 합으로 나눈 비율
	월별 단기/장기 연체자 수 추이	명	선택된 조건의 월별 단기/장기 연체자 수 합계
	성별 평균 신용평점	점	선택된 조건의 성별 신용평점 총합을 성별 대상자 수의 합으로 나눈 평균 값
	연령대별 평균 신용평점	점	선택된 조건의 연령대별 신용평점 총합을 연령대별 대상자 수의 합으로 나눈 평균 값
	월별 대출 잔액 추이	원	선택된 조건의 월별 전체 대출 잔액 합계 및 대출 잔액 합을 대출 보유자 수의 합으로 나눈 1인당 평균 값
	월별 대출 보유율	%	선택된 조건의 월별 대출 보유자 수를 전체 대상자 수로 나눈 비율
	성연령대별 대출 보유율	%	선택된 조건의 성연령대별 대출 보유자 수를 성연령대별 전체 대상자 수로 나눈 비율
	월별 신규 대출자 수 추이	명	선택된 조건의 월별 신규 대출자 수 합계
	대출유형별 보유자 구성비	%	선택된 조건의 대출유형별 보유자 수를 전체 대출유형 보유자 수 합계로 나눈 비율
	연령대별 대출유형 구성비	%	선택된 조건의 연령대별 대출유형 보유자 수를 연령대별 대출유형 보유자 수 합계로 나눈 비율

## 기업신용 내 지표별 산식 (신용통계/대출통계)

분류	지표명	단위	지표 내용
기업신용 (기업현황통계/ 신설·소멸통계 전출입통계)	지역별 종합현황	명,개	선택된 조건의 하위 행정구역별 기업 수 합계, 직원 수 합계 및 기업당 평균 직원 수
	월별 종합현황	명,개	선택된 조건의 월별 기업 수 합계, 직원 수 합계 및 기업당 평균 직원 수
	기업당 평균 직원수	명,개	선택된 조건의 기업당 평균 직원 수
	상장시장별 기업 수 분포	%	선택된 조건의 상장시장별 기업 수 합계 및 비율
	산업군별 기업 수 TOP10	개	선택된 조건의 산업별 기업 수 합계 상위 10개
	세부산업군별 기업 수 TOP10	개	선택된 조건의 세부 산업별 기업 수 합계 상위 10개
	기업주체별 기업 수 분포	%	선택된 조건의 기업주체별 기업 수 합계 및 비율
	기업규모별 기업 수 분포	%	선택된 조건의 기업규모별 기업 수 합계 및 비율
	기업규모별·산업군별 기업 수	개	선택된 조건의 기업규모별/산업군별 기업 수 합계
	월별 신설법인 추이	개	선택된 조건의 월별 신설법인 수 합계
	지역별 신설법인 TOP10	개	선택된 조건의 하위 행정구역별 신설법인 수 합계 상위 10개
	산업군별 신설법인 TOP10	개	선택된 조건의 산업군별 신설법인 수 합계 상위 10개
	신설법인 산업군 구성비	%	선택된 조건의 산업군별 신설법인 수 비율
	월별 휴폐업 기업 수 추이	개	선택된 조건의 월별 휴폐업 기업 수 합계
	지역별 전입·전출 기업 수	개	선택된 조건의 하위 행정구역별 전입/전출 기업 수 합계 및 순이동(전입-전출)
	월별 전입·전출 기업 수	개	선택된 조건의 월별 전입/전출 기업 수 합계 및 순이동(전입-전출) *경기도 전체 선택 시 이동(전입 또는 전출) 기업 수 합계
	하위 행정구역별 전입 기업 수 TOP10	개	선택된 조건의 하위 행정구역별 전입 기업 수 합계 상위 10개
	하위 행정구역별 전출 기업 수 TOP10	개	선택된 조건의 하위 행정구역별 전출 기업 수 합계 상위 10개
	하위 행정구역별 기업 수 순이동 TOP10	개	선택된 조건의 하위 행정구역별 기업 순이동 값 상위 10개

## GIS분석 내 지표별 산식

분류	소분류	지표명	단위	지표 내용
GIS분석	인구이동분석	전체 유입/유출인구	명	선택된 조건의 유입/유출 이동량의 총합
		상위 10개 지역 유입/유출인구	명	선택된 조건의 유입/유출 이동량의 총합별 상위 10개 지역 유입/유출인구
		유입/유출인구 상위 10개 지역	-	선택된 조건의 유입/유출 이동량의 총합별 상위 10개 지역
		일별 유입/유출인구	명	선택된 조건의 일별 출발지역별 유입/유출 이동량의 총합
		시간대별 유입/유출인구	명	선택된 조건의 시간대별 출발지역별 유입/유출 이동량의 총합
	카드소비분석	평균 카드 소비 금액	원	선택한 조건의 금액의 총합을 일수로 나눈 평균 값
		업종별 평균 소비 금액	원	선택한 조건의 대분류 업종별 금액의 총합을 일수로 나눈 평균 값
		하위 행정구역별 평균 소비 금액	원	선택한 조건의 하위 행정구역별 금액의 총합을 일수로 나눈 평균 값
		일별/시간대별 소비 금액	원	선택한 조건의 일별/시간대별 금액의 총합
		업종별 일별/시간대별 소비 금액	원	선택한 조건의 대분류 업종별 일별/시간대별 금액의 총합
	개인신용	월 평균 소득	원	선택한 조건의 월 평균 소득 금액
		소득 구간별 소득	원	선택한 조건의 소득 구간별 월 평균 소득 금액
		하위 행정구역별 월 평균 소득	원	선택한 조건의 하위 행정구역별 월 평균 소득 금액
		하위 행정구역별 소득 구간별 인구 비율	%	선택한 조건의 하위 행정구역별 소득구간별 인구 비율
	기업신용	총 기업체 수	개	선택한 조건의 총 기업체 수
		업종 구분별 기업체 수	개	선택한 조건의 업종 구분별 총 기업체 수
		하위 행정구역별 총 기업체 수	개	선택한 조건의 하위 행정구역별 총 기업체 수
		하위 행정구역별 업종 구분별 기업체 비율	%	선택한 조건의 하위 행정구역별 업종 구분별 기업체 비율

**감사합니다**